

31. Internationale Kleintierschau

45. Nationale Landesschau

31^e Exposition internationale

45^e Exposition nationale

13. & 14. Januar 2024

Deichhalle, Ettelbruck



**Union des Sociétés
Avicoles du
Grand-Duché
de Luxembourg**

Öffnungszeiten:

Samstag von 9 bis 17 Uhr

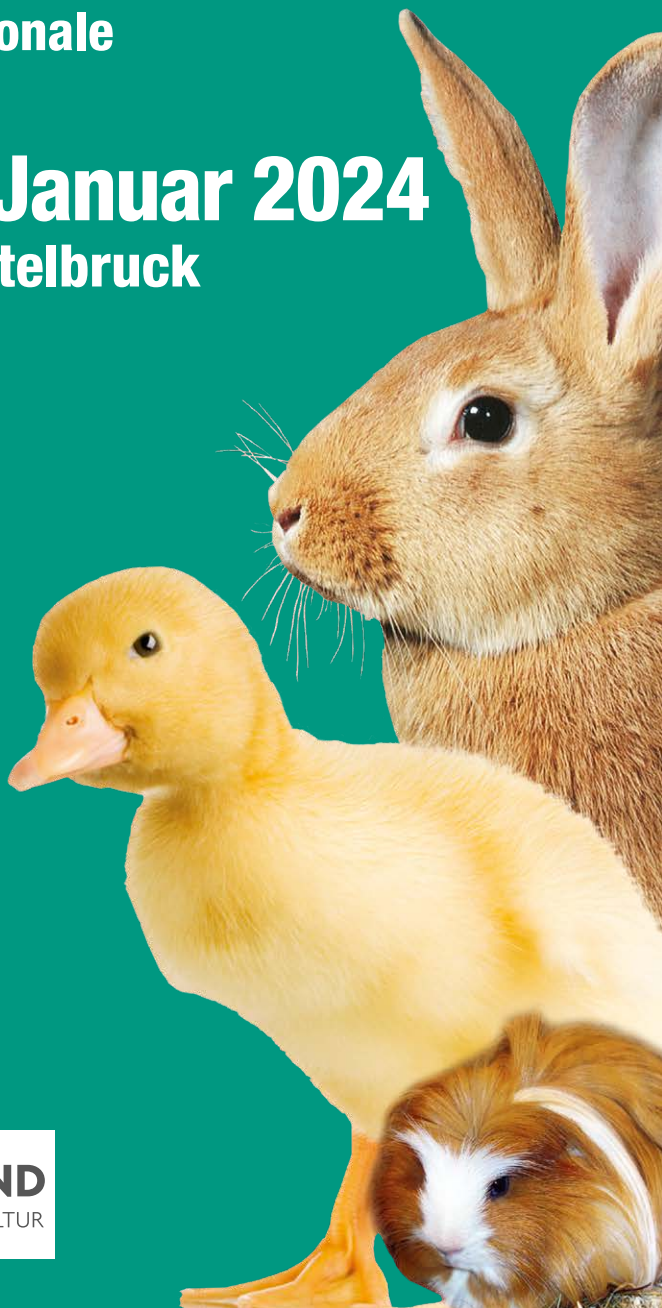
Sonntag von 9 bis 17 Uhr

Heures d'ouverture:

Samedi, de 9 à 17 heures

Dimanche, de 9 à 17 heures

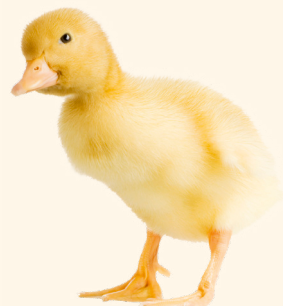
Partner für Profis:



Bewährte Qualität für Kleintiere!



Während der Ausstellung werden alle Tiere mit Futter von VERSIS gefüttert, welches dem Organisator gratis zur Verfügung gestellt wird.



Für weitere Informationen stehen wir Ihnen gerne zur Verfügung!

Ihr Ansprechpartner

Michel HEINEN

T 621 194 269

E m.heinen@de-verband.com

www.de-verband.com



DEVERBAND
D'NATUR ASS EIS KULTUR



**31. INTERNATIONALE
KLEINTIERSCHAU**

und

**45. NATIONALE
LANDESSCHAU**

**31^e EXPOSITION
INTERNATIONALE**

et

**45^e EXPOSITION
NATIONALE
D'AVICULTURE et de
CUNICULTURE**

vom du

13. & 14.01.2024

In der dans le

**DEICHHALLE,
ETTELBRUCK**

*Sous le Haut Patronage
de Leurs Altesses Royales
le Grand-Duc et la Grande-Duchesse*

Monsieur Claude WISELER

Präsident der Abgeordnetenkommer
Président de la Chambre des Députés

Madame Martine HANSEN

Ministerin für Landwirtschaft,
Ernährung und Weinbau
Ministre de l'Agriculture,
de l'Alimentation et de la Viticulture

Monsieur Bob STEICHEN

Bürgermeister der Stadt Ettelbruck
Maire de la Ville de Ettelbruck



Ettelbrück

Programm der Ausstellung

Programme de l'Exposition

Montag, den 08. Januar 2024 ab 14.00 Uhr: Käfigtransport & Aufbauvorbereitungen
Lundi, le 08 janvier 2024 à partir de 14.00 heures: transport des cages et préparations

Dienstag, den 09. Januar 2024 ab 8.00 Uhr: Aufstellen der Käfige
Mardi, le 09 janvier 2024 à partir de 8.00 heures: montage des cages

Mittwoch, den 10. Januar 2024 von 12.00 - 20.00 Uhr: Einlieferung der Tiere
Mercredi, le 10 janvier 2024 de 12.00 - 20.00 heures: enlogement des animaux

Donnerstag, den 11. Januar 2024 ab 8.00 Uhr:
Bewertung der Tiere (unter Ausschluss der Öffentlichkeit)
Jeudi, le 11 janvier 2024 à partir de 8.00 heures: jugement des animaux (à huis clos)

Freitag, den 12. Januar 2024 vormittags und nachmittags: Schulklassenführungen
Vendredi, le 12 janvier 2024 matin et après-midi: visites guidées pour classes scolaires

Samstag, den 13. Januar 2024 um 11.00 Uhr: Offizielle Eröffnung der Ausstellung mit teilweiser Ehrenpreisverleihung anschliessend Freundschaftssessen
Samedi, le 13, janvier 2024 à 11.00 heures: Inauguration officielle de l'exposition et remise d'une partie des prix d'honneur suivies d'une agape de l'amitié

Während der Ausstellung:

BAR / DIVERSE AUSSTELLUNGSSTÄNDE

Pendant l'exposition:

BAR / DIVERS STANDS D'EXPOSITION

Samstag, den 13. Januar 2024 dem Publikum zugänglich und Tierverkauf
von 9.00 - 17.00 Uhr

Samedi, le 13 janvier 2024 ouvert au public et vente d'animaux
de 9.00 - 17.00 heures

Sonntag, den 14. Januar 2024 dem Publikum zugänglich von 9.00 - 17.00 Uhr
Tierverkauf von 9.00 - 17.00 Uhr

Dimanche, le 14 janvier 2024 ouvert au public de 9.00 - 17.00 heures
vente d'animaux de 9.00 - 17.00 heures

ab 17.00 Uhr: Auslieferung der Tiere der ausländischen Aussteller
à partir de 17.00 heures: délogement des animaux des exposants étrangers

ab 17.00 Uhr: Auslieferung der Tiere der U.S.A.L.- Aussteller
à partir de 17.00 heures: délogement des animaux des exposants de l'U.S.A.L.

Montag, den 15. Januar 2024 ab 8.00 Uhr: Abbau der Ausstellung
Lundi, le 15 janvier 2024 à partir de 8.00 heures: démontage de l'exposition



Bienvenue!

En ma qualité de Président de la Chambre des Députés, il me tient à cœur de vous adresser un message de bienvenue et de sympathie à l'occasion de la 31^e exposition internationale et 45^e exposition nationale d'aviculture et de cuniculture.

Pendant un week-end, le Däichhall à Ettelbruck se transforme en haut lieu de rencontre des amateurs et éleveurs passionnés de l'aviculture et de la cuniculture du Luxembourg et des environs.

L'événement traditionnel constitue un rendez-vous fixe pour les amis des animaux et de la nature. Il s'agit d'une exposition plaisante, à découvrir seul ou en famille. Plus de 2.000 animaux représentant pas moins de 200 races différentes sont réunis.

L'aviculture et la cuniculture sont une passion qui demande beaucoup d'engagement et de temps, mais procure en revanche une joie et une satisfaction remarquables. Et par son action, l'éleveur contribue non seulement à la survie de l'espèce animale et assure la diversité des races, mais, en préservant les races pures, il pratique également au quotidien une protection active de notre environnement si précieux.

Des expositions comme celle-ci permettent aux éleveurs de rapprocher leur passe-temps du grand public qui se montre toujours étonné de la variété des animaux de basse-cour.

Mes remerciements et mes félicitations s'adressent à tous les éleveurs mais également aux organisateurs, aux dirigeants et membres actifs de l'U.S.A.L., l'Union des Sociétés Avicoles du Luxembourg. Sans leur engagement tout au long des années, un événement de cette envergure ne serait pas possible. Il s'agit d'un bel exemple de bénévolat.

Je vous souhaite à tous de passer des moments agréables dans le monde de l'aviculture et de la cuniculture.

Claude WISELER

Président de la Chambre des Députés



Kleintierzucht - ein Hobby mit Verantwortung und Wohlfühlfaktor!

Wenn die Welt verrückt spielt - multiple Krisen, Kriege, zunehmende Unsicherheiten - dann gibt es für viele nichts Schöneres fürs Gemüt als Beständigkeit. In einer Gesellschaft, in der vieles auseinanderdriftet, geht manch einem wohl die lyrische Zeile „Ich wollt, ich wär ein Huhn“ durch den Kopf ... kein Grübeln über die Zukunft und einfach im Hier und Jetzt leben.

Kleintierzucht ist ein sehr bodenständiges Hobby, das Menschen in turbulenten Zeiten erdet und ihnen einen wichtigen Rückzugsort bietet. Sie erlaubt es zudem, gleich mehrere Hobbys und Interessen zu vereinen: einerseits die Beschäftigung mit dem Tier und die Sicherstellung seiner artgerechten Haltung, Pflege und Fütterung sowie andererseits die Möglichkeit, Zeit im Freien zu verbringen, soziale Kontakte zu pflegen und sich mit Gleichgesinnten auf fachlicher Ebene auszutauschen. Weiterhin darf selbstverständlich die gezielte Zucht von Tieren nicht außen vor bleiben. Ziel der Zucht ist es, sich möglichst dem Idealbild, dem vorgegebenen Rassestandard, anzunähern. Letztendlich dient die Kleintierhaltung und -zucht auch der Herstellung von wertvollen Lebensmitteln mit sehr kurzen Transportwegen.

Dennoch sollte jede Anschaffung gut überdacht sein, immerhin trägt der Kleintierhalter eine Menge Verantwortung. Es ist daher unumgänglich, sich vor der Anschaffung eines jeden Tieres umfassend über dessen Bedürfnisse zu informieren. Die Haltung ist derart zu gestalten, dass das Wohlergehen der Tiere stets gewährleistet ist. Schließlich handelt es sich um Lebewesen und nicht um Modeartikel mit Glamourfaktor. Eine der zentralen Fragen vor der Anschaffung eines Tieres muss daher lauten: Habe ich ausreichend Zeit für die Pflege des Tieres? Der Lockdown während der Coronazeit haben der Heimtierbranche einen enormen Boom beschert. Nun sind Lockdown und Mindestabstände fast wieder vergessen - aber die Tiere immer noch da. Bei der Entscheidung, sich ein Tier anzuschaffen, sollte daher die langfristige Perspektive stets sorgfältig mit bedacht werden.

Diese Ausstellung bietet dem Besucher die Möglichkeit, einen Einblick in die Welt der Kleintierzucht zu erhalten und sein Wissen über Kleintiere zu erweitern. Hier

kann er sich mit Experten austauschen sowie Tipps und Tricks rund um die artgerechte Haltung und Pflege erhalten. Wenngleich auch nur auf sehr lokaler Ebene, so tragen die Macher dieser Ausstellung dazu bei, die aktuell turbulente Welt ein wenig positiver zu gestalten. Sie sind zudem ein gelebtes Beispiel dafür, wie wichtig Gemeinschaft und Zusammenhalt, gerade in diesen Zeiten sind.

Martine HANSEN
Ministerin für Landwirtschaft,
Ernährung und Weinbau



Willkommen in Ettelbrück

Als Landespräsident der USAL heisse ich Sie herzlich willkommen zur diesjährigen USAL Kleintierausstellung hier in Ettelbrück!

Die USAL Kleintierausstellung ist nicht nur eine Gelegenheit, die faszinierende Vielfalt von Kleintieren zu bewundern, sondern auch eine Plattform, um das Engagement und die Leidenschaft der Tierzüchter und -halter für ihre gefiederten und pelzigen Freunde zu würdigen. In diesem Jahr versammeln sich Züchter, Experten und Enthusiasten aus verschiedenen Ecken, um ihre besten Exemplare vorzustellen und ihr Fachwissen zu teilen.

Unsere Kleintierausstellung steht für die Vielfalt der Tierwelt und fördert den respektvollen Umgang mit unseren tierischen Begleitern.

In diesem Jahr fällt unsere Ausstellung aus diversen Gründen etwas kleiner aus, der Qualität der ausgestellten Tiere leidet dadurch allerdings nicht. Im Gegenteil. Zu bewundern sind trotzdem fast 1000 Tiere, davon 55 Cavia, 325 Stück Geflügel und 618 Kaninchen. Die Veranstaltung bietet eine einzigartige Gelegenheit, sich über unterschiedlichste Rassen, Zuchtmethoden und Pflegepraktiken zu informieren. Gleichzeitig ist sie ein Ort des Austauschs, an dem die Liebe zu Tieren Menschen verschiedener Hintergründe und Interessen zusammenführt. Besonders auch der Besuch der zahlreichen Schulklassen zeigt wie wichtig eine solche Ausstellung in Sachen Information zu Biodiversität und Tierwohl für die Jüngsten unserer Gesellschaft ist.

Wir möchten uns bei allen Züchtern, Ausstellern und Sponsoren herzlich bedanken, die durch ihre Teilnahme und Unterstützung dazu beitragen, diese Veranstaltung zu einem unvergesslichen Erlebnis zu machen. Ihr Engagement ist ein wesentlicher Bestandteil des Erfolgs der USAL Kleintierausstellung, und wir schätzen die Hingabe, die Sie Tag für Tag in die Pflege und Zucht Ihrer Tiere investieren.

Ein besonderes Dankeschön gilt der Gemeinde Ettelbrück, und Bob Steichen an ihrer Spitze, für den warmen Empfang den wir alle Jahre wieder hier in Ettelbrück erfahren und schätzen. Auch beim Projet Arcade und deren fleissigen Helfern möchten wir ein herzliches Dankeschön für die Hilfe beim Auf- und Abbau der Ausstellung aussprechen.

Besuchen Sie die Ausstellung mit offenen Augen und einem offenen Herzen, und lassen Sie sich von der Schönheit, Anmut und Einzigartigkeit unserer kleinen tierischen Freunde verzaubern. Möge diese Veranstaltung nicht nur dazu dienen, die Faszination für Kleintiere zu wecken, sondern auch das Bewusstsein für ihre Bedürfnisse und ihre wichtige Rolle in unserem Leben stärken.

Wir wünschen Ihnen eine bereichernde und inspirierende Zeit auf der USAL Kleintierausstellung 2024 in Luxemburg!

Mit herzlichen Grüßen,

Christophe HANSEN
USAL Landespräsident



Liebe MitbürgerInnen, Liebe BesucherInnen,

Mit großer Vorfreude empfängt die Stadt Ettelbrück mit der alljährlichen Ausstellung der luxemburgischen Kleintierzüchter das erste Highlight des Jahres. Seit 2018 ist der Landesverband der Luxemburger Kleintierzüchter (USAL) mit diesem national, aber auch überregional und international renommierten Event in der Patton-Stadt präsent. Diese Präsenz unterstreicht auch die Rolle Ettelbrücks als Knoten- und Begegnungspunkt zwischen Stadt und Land, und das nicht nur für Ackerbau und Nutztierhaltung, sondern auch - getreu dem altbekannten Motto „Kleinvieh macht auch Mist“ - für die Aufzucht und den Handel von Kleintieren.

Nicht von ungefähr findet in Ettelbrück bereits seit 1883 - dem Zeitpunkt der Gründung der Ackerbauschule - mit der *Foire agricole* das größte alljährliche Landwirtschaftsereignis Luxemburgs statt, bei dem alle traditionellen Tierzuchtsparten Luxemburgs vertreten sind. Auch die seit 1780 stattfindenden Monatsmärkte - die lange als regionale Drehscheibe für den Kleintierhandel fungierten - unterstreichen die herausragende Rolle Ettelbrücks als Ort des Handels, des Austauschs und der Begegnung für alle Akteure der Landwirtschaft, der Tierzucht und des Garten- und Obstbaus. In diesem Zusammenhang sei daran erinnert, dass 2025 mit der Landesgartenschau (LUGA), die mit der *Foire agricole* gekoppelt werden wird, in diesem Bereich ein weiteres überregionales Großereignis auf dem Programm steht.

Ettelbrück besitzt also die Erfahrung und das nötige Know-how für die Organisation und Durchführung von Ereignissen dieser Größenordnung, bietet aber auch eine perfekte Infrastruktur. Nicht nur geographisch ist unsere Stadt mit ihrer zentralen Lage und ihrer guten Anbindung ans Schienen- und Straßennetz für diese Art von Veranstaltung geradezu prädestiniert, sondern auch die hochmoderne *Däichhal* bietet einen angemessenen logistischen Rahmen für Ereignisse dieser Tragweite, bei dem nicht nur Besucher, Besitzer und Aussteller sich ganz wie zu Hause fühlen können, sondern auch für das nötige Tierwohl gesorgt wird.

In diesem Zusammenhang freue ich mich schon sehr darauf, die Kleintierzüchter Luxemburgs und der Großregion am 13. Januar wieder in der *Däichhal* begrüßen zu können.

Bob STEICHEN

Bürgermeister der Stadt Ettelbrück



Mit voller Kraft voraus!

Wiederum öffnen sich die Türen der Deichhalle in Ettelbrück, diesmal zum 7. Mal, für die diesjährige 31. internationale Kleintierschau und 45. nationale Landesschau am 13. und 14. Januar 2024. Nach der Hundertjahrfeier der U.S.A.L., an deren Gelingen viele einsatzfreudige Freunde der Kleintierzucht beteiligt waren, kann der Verband der Luxemburger Kleintierzüchtervereine nun mit voller Kraft voraus auf die nächsten 100 Jahre zusteuern!

Auch die politischen Segel wurden in dem Superwahljahr 2023 neu gesetzt! Den scheidenden politischen Verantwortlichen Fernand Etgen, Claude Haagen und Jean-Paul Schaaf ein aurichtiges Dankeschön für ihre langjährige Unterstützung! Glückwünsche und ein herzliches Willkommen gehen an die „Neuen“: Claude Wiseler, Präsident der Abgeordnetenkammer, Martine Hansen, Ministerin für Landwirtschaft, Ernährung und Weinbau sowie Bob Steichen, Bürgermeister der Stadt Ettelbrück. Gemessen an den diesjährigen Schirmherrschaften, scheint die hiesige Kleintierexpo und somit auch die U.S.A.L., weiterhin in der Gunst der Politik zu stehen. Dankeschön und auf eine konstruktive Zusammenarbeit!

Als Ehrenvorsitzende der U.S.A.L. und Vorsitzende des Organisationsvorstandes der jeweiligen Kleintierausstellungen gilt mein Dank selbstverständlich dem Bürgermeister und dem gesamten Schöffen- und Gemeinderat der Stadt Ettelbrück sowie ihrem logistischen Team.

Ein extra Dankeschön an die Landwirtschaftsministerin und ihre Mitarbeiter für ihre Unterstützung und die grossartige Zusammenarbeit, vor allem an Herrn Dr Félix Wildschutz, Herrn Marc Weyland und Frau Jeanne Bormann.

Besonders hervorzuheben, der Einsatz der Vorsitzenden des Ehrenausschusses, Frau Simone Beissel, Abgeordnete und Schöffin der Stadt Luxemburg, die uns schon seit Jahren die Treue hält.

Was wäre diese Kleintierausstellung jedoch ohne unsere kompetenten Ausstellungsleiter Pierre Modert und Paul Theisen, die unter der Obhut von Landespräsident Christophe Hansen, wiederum ihr Bestes gegeben haben? Was wäre sie ohne unsere

hochqualifizierten internationalen und nationalen Preisrichter? Was wäre sie ohne die vielen freiwilligen Helfer, ohne die grosszügigen Spender und Sponsoren? Ihnen allen herzlichen Dank!

Neu dieses Jahr die gestraffte Preisvergabe für die Züchter und ein Ehrenband für die Jungzüchter. Hauptaugenmerk wird weiterhin auf dem pädagogisch sinnvollen Besuch von Schulklassen liegen, neben den interessanten Ausstellungsständen. Für Essen und Trinken ist natürlich immer bestens gesorgt. Und nicht zu vergessen, die schöne Tombola.

Willkommen allen Kleintierliebhabern aus dem In- und Ausland, der Expo viel Erfolg und den Besuchern viel Freude!!

Sylvie DUVAL

Präsidentin des Organisationsvorstandes
U.S.A.L. Ehrenlandesvorsitzende



31^e exposition internationale et 45^e exposition nationale d'aviculture et de cuniculture

Pour la 31^e fois déjà l'Union des Sociétés avicoles du Grand-Duché organise sa traditionnelle exposition internationale du 13 au 14 janvier 2024 et ce n'est pas sans fierté que la Ville de Luxembourg accorde son patronage à cet événement d'envergure.

Depuis sa fondation en 1922, l'Union des Sociétés Avicoles du Grand-Duché de Luxembourg connaît un succès croissant. L'exposition des nombreuses races de volaille et de lapins de toutes tailles sait attirer un vaste public et c'est avec plaisir que la Ville de Luxembourg accorde son patronage à cette exposition ancrée fortement dans les traditions du pays.

L'exposition internationale d'aviculture et de cuniculture est un des premiers événements incontournables de la nouvelle année pour tous les amis des animaux. Elle permet à ces derniers ainsi qu'à tous les autres visiteurs de s'évader de la vie quotidienne pour se laisser emporter par le souvenir nostalgique d'autrefois et son charme paisible et campagnard.

En tant que bourgmestre, je tiens à féliciter les responsables du comité d'organisation d'avoir mis sur pied cette exposition unique qui valorise les traditions paysannes du Grand-duché, car rares sont les manifestations qui nous permettent à la fois de revivre l'atmosphère d'une époque lointaine rappelant le souvenir des marchés médiévaux colorés.

Au nom du collège échevinal, je saisis l'occasion pour remercier tous les membres de l'Union des Sociétés avicoles du Grand-duché et tous les bénévoles pour leur engagement et leur dynamisme et je leur souhaite un événement très réussi.

Lydie POLFER
Bourgmestre



31^e exposition internationale et 45^e exposition nationale de l'U.S.A.L.

Les 13 et 14 janvier 2024, l'Union des Sociétés Avicoles du Grand-Duché organisera sa traditionnelle exposition d'aviculture et de cuniculture à Ettelbruck et c'est avec grand plaisir que la Ville de Luxembourg accorde son patronage à cet événement de format international.

Depuis de nombreuses années déjà, l'USAL organise avec succès cette exposition, qui fait partie des manifestations typiquement luxembourgeoises, attirant de nombreux visiteurs, adultes comme enfants.

Grâce à son atmosphère rurale, cet événement permet aux habitants de la capitale de retrouver les animaux de campagne au cœur de la ville et aux visiteurs de s'émerveiller de la diversité d'animaux bien connus dans nos régions, mais qui se présentent ici sous leurs formes les plus belles et les plus variées.

En tant qu'échevin de la Ville de Luxembourg, je saisis l'occasion pour féliciter et remercier le comité d'organisation pour la réalisation de cette exposition internationale et pour la mise en valeur des traditions et connaissances qui composaient notre vie quotidienne il y a plusieurs décennies et qui méritent d'être connues encore de nos jours.

Au nom du collège échevinal, je tiens à remercier très chaleureusement les responsables de l'USAL, tous les bénévoles ayant accepté de soutenir l'organisation de cet événement d'envergure et toute autre personne impliquée pour leur engagement et leur motivation. Connaissant le succès des années précédentes, je suis convaincue que l'exposition 2024 dépassera encore celle des années précédentes.

Simone BEISSEL

Echevin et présidente
du comité d'honneur de l'USAL

Comité d'Honneur - Ehrenausschuss

Présidente du Comité d'Honneur

Madame Simone Beissel, Députée, Echevine de la Ville de Luxembourg

Membres

Monsieur Claude Wiseler, Président de la Chambre des Députés

Madame Martine Hansen, Ministre de l'Agriculture,
de l'Alimentation et de la Viticulture

Monsieur Bob Steichen, Bourgmestre de la ville de Ettelbruck

Messieurs les Échevins de la Ville de Ettelbruck

Mesdames et Messieurs les Conseillers de la Ville de Ettelbruck

Monsieur Alex Bodry, Juriste,
Membre du Conseil d'Honneur de l'U.S.A.L.

Docteur Félix Wildschutz, Directeur de l'Administration des Services Vétérinaires,
Membre du Conseil d'Honneur de l'U.S.A.L.

Madame Jeanne Bormann, Ingénieur - chef de service ASTA
Membre du Conseil d'Honneur de l'U.S.A.L.

Monsieur Christophe Hansen, Président de l'U.S.A.L.

Madame Sylvie Andrich-Duval, Présidente d'Honneur de l'U.S.A.L.

Monsieur Pol Schmoetten, Président d'Honneur de l'U.S.A.L.

Monsieur Marcel Frieseisen, Président d'Honneur de l'U.S.A.L.

Monsieur Flynn Vallender, Vice-Président d'Honneur de l'U.S.A.L.

Madame Micky Tompers, Secrétaire-général d'Honneur de l'U.S.A.L.

Monsieur Marc Gils, Trésorier d'Honneur de l'U.S.A.L.

Monsieur Tom Jungen, Bourgmestre, Peppange

Monsieur André Bauler, Député

Madame Simone Beissel, Députée

Monsieur Tom Weidig, Député

Monsieur Paul Galles, Député

Monsieur Maurice, Député

Monsieur Luc Emering, Député

Monsieur Gilles Baum, Député

Monsieur Guy Arendt, Député

Madame Corinne Cahen, Députée

Madame Mandy Minella, Députée

Monsieur Fernand Etgen, Député

Monsieur Robert Phillipart

Monsieur Bob Biver

Monsieur Gabriel Boissant

Madame Colette Mart

Monsieur Rene Merten

Madame Martine Merten

Madame Diane Merten

Madame Simone Beissel, Députée

Comité d'Honneur - Ehrenausschuss (suite)

Monsieur Jos Schiltz
Madame Sylvie Duval
Madame Mathilde Duval-Watry
Monsieur Gaston Zangerlé
Madame Pascale Arend
Madame Emilie Constantine
Madame Claudie Reyland
Madame Angélique Bartolani
Monsieur Marc Weyland, Directeur ASTA
Docteur Albert Huberty, Directeur hon. de l'Administration des Services Vétérinaires
Docteur Armand Diederich, Inspecteur vétérinaire
Docteur Roger Gindt, Inspecteur vétérinaire
Docteur Roger Schmit, Inspecteur vétérinaire
Docteur George Meyer, Vétérinaire officiel
Docteur Jos Schon, Directeur du Laboratoire Vétérinaire
Monsieur Henri Lommel, Président de la Fédération Agricole
Monsieur Roger Baulesch, Président du Dachverband Letzeburger
Schoof- a Geessenziichter
Monsieur Wolfgang Vogt, Spartenvorsitzender Kaninchen der Entente Européen
Madame Jeanine Jehl Secrétaire Général der Entente Européen
Monsieur Roger Jaeger, Secrétaire Générale USAL
Monsieur Pascal Schmit, 1. vice Président USAL
Monsieur Charles Thiltgen, Mettlach
Monsieur Jaeger Luc, Schiffflange
Monsieur Jaeger Marc, Schiffflange
Monsieur Waldbillig Remi, Erpeldange
Monsieur Laurent Jaeger, Perl
Madame Wenzel-Mond Simone, Schiffflange
Madame Wenzel Marla, Schiffflange
Monsieur Rudy Schmitt-Floerchinger, Sandweiler
Monsieur Jacques Doswald, Moutfort
M.et Mad. Irène & Charel, Goedert-Kerg, Filsdorf
Monsieur Steve Schmitt-Birklé, Echternach
Monsieur Paul Faber, Oberkorn
Monsieur Roger Klemann

Ehrenpreise - Prix d'Honneur

Europamedaille Sparte Kaninchen
Europamedaille Sparte Geflügel
Coupe du Ministère Sparte Kaninchen
Coupe du Ministère Sparte Geflügel
Coupe du Ministère Sparte Caviar
4 x USAL Ehrenband
3 x USAL Ehrenband Jugend
Best in Show der Sparte Kaninchen
Best in Show der Sparte Geflügel
Mme Andrich-Duval Sylvie
Mme Beissel Simone
M. Hansen Christophe
M. Modert Pierre
Lëtzebuurger Geessen a Mellechschofzüchter
Lëtzebuurger Schofzuchtverband
M. Baulesch Roger

Dachverband Letzeb. Schof- a Geessenzüchter

M. Jaeger Roger
Klengdéierenzüchter
M. Schmitz Théo
Société Avicole
Theisen Paul
Pascal Schmit
Michèle Hansen
Caviar-Club
Marcel Frieseisen
Cercle Avicole
Société Avicole
Société Avicole
Sections des juges Lapins
Sections des juges volailles
Gérard Bichler
Jos Kempa

Entente Européenne
Entente Européenne
Ministère de l'Agriculture
Ministère de l'Agriculture
Ministère de l'Agriculture
USAL
USAL
Landespräsident
Landespräsident
Présidente du Comité d'Organisation
Présidente du Comité d'Honneur
Président de l'U.S.A.L.
Commissaire général de L'exposition
Präs.vum Dachverband Lëtzeb.
Schof- a Geessenzüchter

Schifflange
Wiltz
Wiltz
Kayl
Schuttrange
Nospelt
Luxembourg
Letzebuerg
Schifflange
Redange
Schifflange
Rédange/Attert
Luxembourg
Luxembourg
Ellange
Goesdorf

Wir bedanken uns recht herzlich bei den grosszügigen Spendern, und entschuldigen uns bei unseren Gönnern die aus terminlichen Gründen nicht publiziert werden konnten

Die Präsidenten der Union des Sociétés Avicoles 1922-2024



Bernard HERSCHBACH †
Gründungspräsident
1922-1974



Michel REUTER †
1974-1985



Marcel FRIESEISEN
1985-1989



Jos PIERRET
1989-1994



Erni BERTHLÉ †
1994-2000



Sylvie ANDRICH-DUVAL
2001-2011



Pol SCHMOETTEN
2011-2015



Christophe HANSEN
2015-

Président de l'exposition

*Christophe Hansen,
Président de l'U.S.A.L.*

Comité d'organisation

Présidente *Sylvie Andrich-Duval,
Présidente d'honneur de l'USAL*

Commissaire général *Pierre Modert*

Commissaire adjoint *Paul Theisen*

Secrétaire *Roger Jaeger, secrétaire général de l'U.S.A.L.*

Trésorier *Murielle Weydert, Gérard Bichler,
trésorier général de l'U.S.A.L.*

Membres *Pascal Schmit, 1^{er} vice-président de l'U.S.A.L.
Frank Gilbertz, 2^e vice-président de l'U.S.A.L.
Romain Metz, 3^e vice-président de l'U.S.A.L.
Ben Klomp, 4^e vice-président de l'U.S.A.L.*

Organisationsvorstand und Helfer – Comité d'organisation et assistants



Stehend von links:

Serge Zacharias, Pascal Schmit, Jos Hendrickx, Gilbert Schmit, Michelle Hansen

Sitzend von links:

Murielle Weydert, Sylvie Andrich-Duval, Christophe Hansen, Simone Beissel, Gérard Bichler

Foto: Roger Jaeger



FRIEDERES ASSURANCES

5, rue St. Antoine L-9205 Diekirch

lalux[◻]
ASSURANCES

T (+352) 26 80 22 - 1
WWW.FRIEDERES.LU

Merci !

Die Ausstellungsleitung richtet einen herzlichen Dank an alle freiwilligen Helfer, ohne deren unermüdlichen Einsatz, die Organisation und Durchführung einer solchen Ausstellung kaum möglich wäre. Allen Ausstellern gebührt Anerkennung für die rege Teilnahme.

Ein besonderer Dank geht an die Mitglieder und Vereinigungen, welche für spezifische Aufgabenbereiche verantwortlich zeichnen, sowie die Vereinigungen welche ihr Ausstellungsmaterial zur Verfügung gestellt haben.

Ausstellungsleiter:	Pierre MODERT
Sekretariat:	Roger JAEGER
Ausstellungsbüro:	Théo SCHMITZ und Mitglieder der Vereine Wiltz und Mersch
Verkaufsbüro:	Gérard BICHLER, Paul THEISEN, Marc GILS
Eintrittskasse:	Jos Hendrickx, Michelle Hansen
Katalog:	Théo SCHMITZ und Roger JAEGER
Beköstigung:	Gilbert SCHMIT sowie Mitglieder von den Vereinen Redange/Attert, Kayl und Wiltz
Kaffeestube:	Gilbert SCHMIT und Mitglieder vom Verein Kayl
Buvettebetrieb:	Mitglieder der USAL Vereinigungen.
Materialtransport:	Michel SCHICKES, Paul THEISEN, Pierre MODERT und Mitglieder der U.S.A.L.-Vereinigungen
Ausstellungs Auf- und Abbau:	Mitglieder der U.S.A.L.-Vereinigungen
Technische Kommission:	Pascal SCHMIT, Théo SCHMITZ
Fütterung der Tiere:	Jean-Claude THILL und Mitglieder der U.S.A.L.-Vereinigungen
Staatl. Veterinärinsp.:	Dr WILDSCHUTZ

*Einen besonderen Dank an alle nicht namentlich erwähnten
Mitarbeiter aus den lokalen Kleintierzüchter Kreisen*

GEFLÜGELPREISRICHTER

Obmänner: SCHMITZ Théo
KOCKHANS Aly

Preisrichter: Pepin Armand
Schmoetten Pol
Delvaux Georges
Kempa Jos
Gils Marc
Klomp Ben
Nuber Franz

BEWERTUNGSSKALA für RASSEGEFLÜGEL

V	=	vorzüglich	97 Punkte
HV	=	hervorragend	96 Punkte
SG	=	sehr gut	95 Punkte
SG	=	sehr gut	94 Punkte
SG	=	sehr gut	93 Punkte
G	=	gut	92 Punkte
G	=	gut	91 Punkte
B	=	befriedigend	90 Punkte
U	=	ungenügend	0 Punkte
O.B	=	Ohne Bewertung	
N.A	=	Nicht anerkannt	

1 . 0 = männliches Tier **0 . 1 = weibliches Tier**

Katalogpreise sind Nettopreise

Les prix catalogue sont des prix nets

lfd.No.	Z-No.	Züchter	Land	Verein	1,0 / 0,1	-No.	Verkauf	Punkte	Kollektion
---------	-------	---------	------	--------	-----------	------	---------	--------	------------

C = Champion/Championne

LM = Lux.Landesmeister

Euro

ABTEILUNG Wassergeflügel

Laufenten rehfarbig-weißgescheckt

1	1	Simoes Lopes Aires	L	BS	1,0	LU 23			
2	1	Simoes Lopes Aires		BS	0,1	LU 23			
3	1	Simoes Lopes Aires		BS	0,1	LU 23			
4	1	Simoes Lopes Aires		BS	0,1	LU 23			
5	1	Simoes Lopes Aires		BS	0,1	LU 23			
6	1	Simoes Lopes Aires		BS	0,1	LU 23			

Preisrichter : Klomp

FEHLT
FEHLT
FEHLT
FEHLT
FEHLT
FEHLT

0

ABTEILUNG Wachteln

Japanische Legewachtel wildfarbig

7	2	Gilbertz Ben	LJ	BS	0,1	LU 23	211	17,25	93
8	2	Gilbertz Ben	C	BS	1,0	LU 23	213	17,25	95
9	2	Gilbertz Ben		BS	1,0	LU 23	224	17,25	93
10	2	Gilbertz Ben		BS	1,0	LU 23	228	17,25	93

Preisrichter : Nuber

17,25 93
17,25 95
17,25 93
17,25 93

374

Japanische Legewachtel gelb-wildfarbig

11	3	Gilbertz Ben	LJ	BS	0,1	LU 23	214	17,25	92
12	3	Gilbertz Ben		BS	1,0	LU 23	208	17,25	95
13	3	Gilbertz Ben		BS	1,0	LU 23	210	17,25	91
14	3	Gilbertz Ben		BS	1,0	LU 23	215	17,25	92
15	3	Gilbertz Ben	C	BS	1,0	LU 23	230	17,25	95
16	3	Gilbertz Ben	C	BS	0,1	LU 23	235	17,25	95

Preisrichter : Nuber

17,25 92
17,25 95
17,25 91
17,25 92
17,25 95
17,25 95

377

ABTEILUNG HÜHNER

Lütticher Kämpfer schwarz-rot

17	4	Goedert Georges	L	U	1,0	LU 23	56		93
18	4	Goedert Georges		U	0,1	LU 23	453		93
19	4	Goedert Georges	C	U	0,1	LU 23	446		94

Preisrichter : Klomp

93
93
94

0

Brahma gelb schwarzcolumbia

20	5	Schmit Gilbert	L	K	0,1	LU 23	3	34,50	93
21	5	Schmit Gilbert	C	K	1,0	LU 23	2	46,00	94
22	5	Schmit Gilbert	C	K	0,1	LU 23	6	34,50	94
23	5	Schmit Gilbert		K	1,0	LU 23	7	46,00	93
24	5	Schmit Gilbert		K	0,1	LU 23	5	34,50	93

Preisrichter : Klomp

34,50 93
46,00 94
34,50 94
46,00 93
34,50 93

374

Amrocks gestreift

25	6	Hostert Henri	C	DG	0,1	LU 23	662		96
26	6	Hostert Henri	L	DG	1,0	LU 23	85		93
27	6	Hostert Henri	C	DG	1,0	LU 23	229		94
28	6	Hostert Henri		DG	0,1	LU 23	84		95
29	6	Hostert Henri		DG	0,1	LU 23	253		93
30	6	Hostert Henri		DG	1,0	LU 23	93		OB
31	6	Hostert Henri		DG	0,1	LU 23	288		95
32	6	Hostert Henri		DG	0,1	LU 23	285		93

Preisrichter : Klomp

96
93
94
95
93
OB
95
93

LM

380

Bielefelder Kennhühner kennsperber

33	7	Weirich Aly	C	M	1,0	LU 23	584		95
34	7	Weirich Aly	LJ	M	1,0	LU 23	300		92
35	7	Weirich Aly	C	M	0,1	LU 23	792		95
36	7	Weirich Aly		M	0,1	LU 23	790		FEHLT
37	7	Weirich Aly		M	0,1	LU 23	516		94

Preisrichter : Gils

95
92
95
FEHLT
94

376

lfd.No.	Z-No.	Züchter	Land	Verein	1,0 / 0,1	-No.	Verkauf	Punkte	Kollektion	
C = Champion/Championne							Euro			
Bielefelder Kennhühner silberkennsperber							Preisrichter : Gils			
38	8	Kauffmann Claude	C	U	0,1	LU 23	733	95		
39	8	Kauffmann Claude	L	U	1,0	LU 23	430	93		
40	8	Kauffmann Claude		U	0,1	LU 23	825	94		
41	8	Kauffmann Claude	C	U	1,0	LU 23	429	94		
42	8	Kauffmann Claude		U	0,1	LU 23	84	94	LM	
43	8	Kauffmann Claude		U	0,1	LU 23	437	93	377	
Sussex weiss-schwarzcolumbia							Preisrichter : Klomp			
44	9	Gils Marc	L	WZ	0,1	LU 23	801	94		
45	9	Gils Marc	C	WZ	1,0	LU 23	1	95		
46	9	Gils Marc		WZ	0,1	LU 23	808	92		
47	9	Gils Marc	C	WZ	0,1	LU 23	809	96	377	
48	10	Goedert Georges	L	U	0,1	LU 23	493	34,50	93	
49	10	Goedert Georges		U	0,1	LU 22	71	34,50	94	
50	10	Goedert Georges		U	1,0	LU 23	494	92	0	
Australorps weiß							Preisrichter : Schmoetten			
51	11	Gils Marc	C	U	1,0	LU 23	28	95		
52	11	Gils Marc	L	U	0,1	LU 22	6	94		
53	11	Gils Marc	C	U	0,1	LU 23	90	96	LM	
54	11	Gils Marc		U	0,1	LU 23	93	94	379	
Dt.Wyandotten silber-schwarzgesäumt							Preisrichter : Pepin			
55	12	Rosa-Watry Marion	L	BS	1,0	LU 23	196	23,00	U	
56	12	Rosa-Watry Marion	C	BS	1,0	LU 23	199	23,00	95	
57	12	Rosa-Watry Marion		BS	1,0	LU 23	200	23,00	U	
58	12	Rosa-Watry Marion		BS	1,0	LU 23	243	23,00	95	
New Hampshire goldbraun							Preisrichter : Klomp			
59	13	Hostert Henri	L	DG	0,1	LU 23	264	93		
60	13	Hostert Henri		DG	0,1	LU 23	258	92		
61	13	Hostert Henri		DG	1,0	LU 23	79	92		
62	13	Hostert Henri		DG	1,0	LU 23	73	92		
63	13	Hostert Henri		DG	0,1	LU 23		FEHLT		
64	13	Hostert Henri		DG	0,1	LU 23		FEHLT	369	
Araucana wildfarbig							Preisrichter : Kempa			
65	14	Gilbertz Ben	LJ	BS	1,0	LU 22	37	94		
66	14	Gilbertz Ben		BS	0,1	LU 23	54	23,00	94	
67	14	Gilbertz Ben		BS	1,0	LU 23	280	23,00	OB	
68	14	Gilbertz Ben		BS	1,0	LU 22	98		OB	
69	14	Gilbertz Ben		BS	0,1	LU 22	52		94	
70	14	Gilbertz Ben		BS	0,1	LU 23	278	28,75	93	
71	15	Wagener Nico	L	WZ	1,0	LU 23	115	28,75	94	
72	15	Wagener Nico		WZ	0,1	LU 22	267		93	
73	15	Wagener Nico	C	WZ	0,1	LU 23	340		96	
74	15	Wagener Nico	C	WZ	1,0	LU 23	117		95	
75	15	Wagener Nico		WZ	1,0	LU 23	120	28,75	93	
76	15	Wagener Nico		WZ	0,1	LU 22	268		OB	
77	15	Wagener Nico		WZ	0,1	LU 23	339		93	
78	15	Wagener Nico		WZ	0,1	LU 23	113		94	
Orloff rotbunt							Preisrichter : Klomp			
79	16	Kauffmann Claude	L	U	0,1	LU 23	734	34,50	93	
80	16	Kauffmann Claude		U	1,0	LU 23	424	34,50	92	
81	16	Kauffmann Claude		U	0,1	LU 23	735	34,50	93	
82	16	Kauffmann Claude		U	1,0	LU 23	738	34,50	92	

lfd.No.	Z-No.	Züchter	Land	Verein	1,0 / 0,1	-No.	Verkauf	Punkte	Kollektion
C = Champion/Championne									
Cemani							Preisrichter : Schmoetten		
83	17	Klomp Ben	L	WZ	1,0	LU 23	15	57,50	92
84	17	Klomp Ben	C	WZ	1,0	LU 23	6		95
85	17	Klomp Ben	C	WZ	1,0	LU 23	17		95
86	17	Klomp Ben		WZ	0,1	LU 23	4	57,50	93
87	17	Klomp Ben		WZ	0,1	LU 23	8	57,50	93
88	17	Klomp Ben		WZ	0,1	LU 23	27		95
89	17	Klomp Ben		WZ	0,1	LU 23	20		94
90	17	Klomp Ben		WZ	0,1	LU 23	11	57,50	93

Deutsche Sperber							Preisrichter : Delvaux		
91	18	Gilbertz Fränky	L	BS	1,0	LU 23	224	23,00	OB
92	18	Gilbertz Fränky		BS	1,0	LU 23	226	23,00	OB
93	18	Gilbertz Fränky		BS	1,0	LU 23	230	23,00	OB
94	18	Gilbertz Fränky		BS	0,1	LU 23	94	28,75	92
95	18	Gilbertz Fränky		BS	0,1	LU 23	225	28,75	93
96	18	Gilbertz Fränky	C	BS	0,1	LU 23	235	28,75	94

Sulmtaler gold-weizenfarbig							Preisrichter : Delvaux		
97	19	Hostert Henri	L	DG	1,0	LU 23	81		U
98	19	Hostert Henri		DG	0,1	LU 23	70		92

Dt.Lachshühner lachsfarbig							Preisrichter : Delvaux		
99	20	Weirich Aly	LJ	M	1,0	LU 23	18		OB
100	20	Weirich Aly	C	M	1,0	LU 23	32		94
101	20	Weirich Aly		M	0,1	LU 23	357		93
102	20	Weirich Aly		M	0,1	LU 23	594		U

Appenzeller Spitzhauben silber schwarzgetupft							Preisrichter : Delvaux		
103	21	Beissel Robi	L	M	1,0	LU 23	38	28,75	93
104	21	Beissel Robi	C	M	1,0	LU 23	291	28,75	95
105	21	Beissel Robi		M	1,0	LU 23	296	28,75	94
106	21	Beissel Robi		M	0,1	LU 23	314	46,00	95
107	21	Beissel Robi	C	M	0,1	LU 23	315	46,00	96

Seidenhühner weiß							Preisrichter : Pepin		
108	22	Rosa-Watry Marion	L	BS	1,0	LU 23	214		OB
109	22	Rosa-Watry Marion		BS	1,0	LU 23	223		OB

ABTEILUNG Zwerghühner

Indische Zwergkämpfer fasanenbraun							Preisrichter : Gils		
110	23	Beissel Robi	L	M	1,0	LU 23	187	23,00	95
111	23	Beissel Robi		M	1,0	LU 23	356	23,00	94
112	23	Beissel Robi	C	M	1,0	LU 23	357	23,00	96
113	23	Beissel Robi	C	M	0,1	LU 23	797	34,50	96
114	23	Beissel Robi		M	0,1	LU 23	798	34,50	94

Zwerg Orpington schwarz-weißgescheckt							Preisrichter : Pepin		
115	24	Klomp Ben	C	WZ	1,0	LU 23	95		95
116	24	Klomp Ben	L	WZ	1,0	LU 23	94	34,50	95
117	24	Klomp Ben	C	WZ	0,1	LU 23	230		97
118	24	Klomp Ben		WZ	0,1	LU 23	220	40,25	95
119	24	Klomp Ben		WZ	0,1	LU 23	214		95
120	24	Klomp Ben		WZ	0,1	LU 23	216	40,25	94
121	24	Klomp Ben		WZ	0,1	LU 23	203		96

Zwerg-Amrocks gestreift							Preisrichter : Pepin		
122	25	Wagener Mariette	L	WZ	0,1	LU 23	912	34,50	95
123	25	Wagener Mariette		WZ	0,1	LU 23	1183	34,50	95
124	25	Wagener Mariette	C	WZ	1,0	LU 23	515		97

lfd.No.	Z-No.	Züchter	Land	Verein	1,0 / 0,1	-No.	Verkauf	Punkte	Kollektion	
C = Champion/Championne							Euro			
125	25	Wagener Mariette	C	WZ	0,1	LU 23	904	97		
126	25	Wagener Mariette		WZ	0,1	LU 22	435	96		
127	25	Wagener Mariette		WZ	1,0	LU 23	532	96		
128	25	Wagener Mariette		WZ	0,1	LU 21	816	95		
129	25	Wagener Mariette		WZ	0,1	LU 23	1200	96		
130	25	Wagener Mariette		WZ	0,1	LU 23	668	96	LM	
131	25	Wagener Mariette		WZ	0,1	LU 23	1236	95	386	
132	26	Rosa-Watry Marion	L	BS	1,0	LU 23	797	OB		
133	26	Rosa-Watry Marion		BS	0,1	LU 21	806	95		
134	26	Rosa-Watry Marion		BS	0,1	LU 21	818	94		
135	26	Rosa-Watry Marion		BS	0,1	LU 23	613	94		
136	26	Rosa-Watry Marion		BS	0,1	LU 23	795	94		
137	26	Rosa-Watry Marion		BS	0,1	LU 23	796	94	0	
Zwerg Sussex weiß-schwarzcolumbia							Preisrichter : Nuber			
138	27	Klomp Ben	L	WZ	1,0	LU 23	36	93		
139	27	Klomp Ben		WZ	1,0	LU 23	52	92		
140	27	Klomp Ben		WZ	1,0	LU 23	13	93		
141	27	Klomp Ben		WZ	1,0	LU 23	37	34,50	OB	
142	27	Klomp Ben	C	WZ	0,1	LU 23	36	40,25	94	
143	27	Klomp Ben		WZ	0,1	LU 23		FEHLT		
144	27	Klomp Ben		WZ	0,1	LU 23		FEHLT	372	
Zwerg Sussex wildbraun							Preisrichter : Schmoetten			
145	28	Klomp Ben	C	WZ	1,0	LU 23	55	94		
146	28	Klomp Ben	L	WZ	1,0	LU 23	60	OB		
147	28	Klomp Ben		WZ	1,0	LU 23	40	93		
148	28	Klomp Ben	C	WZ	0,1	LU 23	121	94		
149	28	Klomp Ben		WZ	0,1	LU 23	124	93	374	
Zwerg Sussex braun-porzellanfarbig							Preisrichter : Kempa			
150	29	Recken Pit	C	WZ	1,0	LU 23	582	95		
151	29	Recken Pit	LJ	WZ	1,0	LU 23	458	93		
152	29	Recken Pit		WZ	0,1	LU 23	1212	94		
153	29	Recken Pit		WZ	0,1	LU 23	1217	93		
154	29	Recken Pit		WZ	0,1	LU 21	393	94	LM	
155	29	Recken Pit	C	WZ	0,1	LU 22	627	95	378	
Zwerg Sussex gelb-schwarzcolumbia							Preisrichter : Nuber			
156	30	Klomp Ben	L	WZ	1,0	LU 23	29	93		
157	30	Klomp Ben		WZ	1,0	LU 23	70	93		
158	30	Klomp Ben		WZ	1,0	LU 23	65	90		
159	30	Klomp Ben		WZ	1,0	LU 23	14	34,50	92	
160	30	Klomp Ben	C	WZ	0,1	LU 23	81	40,25	95	
161	30	Klomp Ben		WZ	0,1	LU 23	68	94		
162	30	Klomp Ben		WZ	0,1	LU 23	85	40,25	94	
									376	
Deutsche Zwerg-Wyandotten weiß							Preisrichter : Nuber			
163	31	Schmitz Théo	L	WZ	1,0	LU 23	356	34,50	94	
164	31	Schmitz Théo		WZ	1,0	LU 23	360	95		
165	31	Schmitz Théo	C	WZ	1,0	LU 23	349	95		
166	31	Schmitz Théo		WZ	1,0	LU 23	550	34,50	90	
167	31	Schmitz Théo		WZ	0,1	LU 23	350	34,50	94	
168	31	Schmitz Théo		WZ	0,1	LU 23	349	96		
169	31	Schmitz Théo		WZ	0,1	LU 23	344	94		
170	31	Schmitz Théo		WZ	0,1	LU 23	341	34,50	93	
171	31	Schmitz Théo		WZ	0,1	LU 23	357	34,50	92	
172	31	Schmitz Théo		WZ	0,1	LU 23	347	95		
173	31	Schmitz Théo		WZ	0,1	LU 23	334	95	LM	
174	31	Schmitz Théo	C	WZ	0,1	LU 23	332	97	383	

lfd.No.	Z-No.	Züchter	Land	Verein	1,0 / 0,1	-No.	Verkauf	Punkte	Kollektion
					C = Champion/Championne		Euro		
175	32	Gils Marc	L	U	0,1	LU 23	875	94	
176	32	Gils Marc		U	0,1	LU 23	445	95	
177	32	Gils Marc		U	0,1	LU 23	451	97	
178	32	Gils Marc		U	0,1	LU 23	874	95	
179	32	Gils Marc		U	1,0	LU 23	455	92	
180	32	Gils Marc		U	1,0	LU 23	449	93	
181	32	Gils Marc		U	1,0	LU 23	454	94	
182	32	Gils Marc		U	1,0	LU 23	444	93	381

Deutsche Zwerg-Wyandotten gold-weißgesäumt							Preisrichter : Nuber		
183	33	Kockhans Aly	C	DG	1,0	LU 23	249	95	
184	33	Kockhans Aly	L	DG	1,0	LU 23	250	94	
185	33	Kockhans Aly		DG	0,1	LU 23	1179	95	
186	33	Kockhans Aly	C	DG	0,1	LU 23	1114	96	
187	33	Kockhans Aly		DG	0,1	LU 23	1173	95	
188	33	Kockhans Aly		DG	0,1	LU 23	1138	94	
189	33	Kockhans Aly		DG	0,1	LU 23	1167	94	LM
190	33	Kockhans Aly		DG	0,1	LU 23	1164	93	381

Deutsche Zwerg-Wyandotten gelb-schwarzgesäumt							Preisrichter : Nuber		
191	34	ZG Mozek-Kockhans	L	DG	1,0	LU 23	225	93	
192	34	ZG Mozek-Kockhans	C	DG	1,0	LU 23	247	94	
193	34	ZG Mozek-Kockhans		DG	0,1	LU 23	1134	93	
194	34	ZG Mozek-Kockhans		DG	0,1	LU 22	349	93	
195	34	ZG Mozek-Kockhans		DG	0,1	LU 23	1175	90	
196	34	ZG Mozek-Kockhans	C	DG	0,1	LU 23	1121	95	
197	34	ZG Mozek-Kockhans		DG	0,1	LU 23	1132	94	LM
198	34	ZG Mozek-Kockhans		DG	0,1	LU 23	1129	94	377

Deutsche Zwerg-Wyandotten gestreift							Preisrichter : Delvaux		
199	35	Schickes Philippe	LJ	WZ	1,0	LU 23	728	94	
200	35	Schickes Philippe		WZ	1,0	LU 23	692	93	
201	35	Schickes Philippe		WZ	1,0	LU 23	632	28,75	93
202	35	Schickes Philippe	C	WZ	1,0	LU 23	743	95	
203	35	Schickes Philippe		WZ	0,1	LU 23	533	28,75	92
204	35	Schickes Philippe	C	WZ	0,1	LU 23	583	93	
205	35	Schickes Philippe		WZ	0,1	LU 23	532	28,75	92
206	35	Schickes Philippe		WZ	0,1	LU 23	585	94	
207	35	Schickes Philippe		WZ	0,1	LU 23	525		HC
208	35	Schickes Philippe		WZ	0,1	LU 23	539	28,75	HC
209	35	Schickes Philippe		WZ	0,1	LU 23	536	28,75	HC
210	35	Schickes Philippe		WZ	0,1	LU 23	537		HC 376

Deutsche Zwerg-Wyandotten gelb-schwarzcolumbia							Preisrichter : Kempa		
211	36	Schickes Emily	LJ	WZ	1,0	LU 23	646	28,75	95
212	36	Schickes Emily		WZ	1,0	LU 23	657		95
213	36	Schickes Emily	C	WZ	1,0	LU 23	644		95
214	36	Schickes Emily		WZ	0,1	LU 23	491	28,75	94
215	36	Schickes Emily		WZ	0,1	LU 23	480	28,75	94
216	36	Schickes Emily		WZ	0,1	LU 23	571		95
217	36	Schickes Emily		WZ	0,1	LU 23	714		95
218	36	Schickes Emily	C	WZ	0,1	LU 23	544		95
219	36	Schickes Emily		WZ	0,1	LU 23	567	28,75	94
220	36	Schickes Emily		WZ	0,1	LU 23	555	28,75	94
221	36	Schickes Emily		WZ	0,1	LU 23	542	28,75	94 JLM
222	36	Schickes Emily		WZ	0,1	LU 23	570	28,75	94 380

Zwerg-Barnevelder braun-schwarzdoppeltgesäumt							Preisrichter : Delvaux		
223	37	Recken Lori	C	WZ	1,0	LU 23	764		94
224	37	Recken Lori	LJ	WZ	0,1	LU 23	380		94

lfd.No.	Z-No.	Züchter	Land	Verein	1,0 / 0,1	-No.	Verkauf	Punkte	Kollektion
---------	-------	---------	------	--------	-----------	------	---------	--------	------------

C = Champion/Championne

Euro

Zwerg-Holländer Haubenhühner Weißhauben schwarz

Preisrichter : Delvaux

273	44	Kempa Jos	L	ME	1,0	LU 22	220	OB	
274	44	Kempa Jos		ME	1,0	LU 23	450	23,00	OB
275	44	Kempa Jos		ME	0,1	LU 23	191		93
276	44	Kempa Jos		ME	0,1	LU 23	114		OB 0

Zwerg-Paduaner chamois

Preisrichter : Delvaux

277	45	Kempa Jos	C	ME	1,0	LU 22	734		94
278	45	Kempa Jos	L	ME	1,0	LU 23	123	FEHLT	
279	45	Kempa Jos		ME	0,1	LU 23	80		94
280	45	Kempa Jos	C	ME	0,1	LU 23	149		95 283

Zwerg-Houdan schwarz-weißgescheckt

Preisrichter : Schmoetten

281	46	Delvaux Georges	L	U	1,0	LU 23	288		94
282	46	Delvaux Georges		U	0,1	LU 23	265		94
283	46	Delvaux Georges		U	0,1	LU 23	769		93
284	46	Delvaux Georges	C	U	0,1	LU 23	764		96
285	46	Delvaux Georges	C	U	1,0	LU 23	287		95
286	46	Delvaux Georges		U	0,1	LU 23	768		95
287	46	Delvaux Georges		U	0,1	LU 23	269		95 LM
288	46	Delvaux Georges		U	0,1	LU 22	786		95 381

Zwerg-Welsumer rostrebhuhnfarbig

Preisrichter : Kempa

289	47	Gallinaro Laurent	L	WZ	1,0	LU 23		FEHLT	
290	47	Gallinaro Laurent		WZ	0,1	LU 23		FEHLT	
291	47	Gallinaro Laurent		WZ	0,1	LU 23		FEHLT	
292	47	Gallinaro Laurent		WZ	0,1	LU 23		FEHLT	
293	47	Gallinaro Laurent		WZ	0,1	LU 23		FEHLT	
294	47	Gallinaro Laurent		WZ	0,1	LU 23		FEHLT	
295	47	Gallinaro Laurent		WZ	0,1	LU 23		FEHLT	
296	47	Gallinaro Laurent		WZ	0,1	LU 23		FEHLT	0

Chabo schwarz-gold

Preisrichter : Gils

297	48	Jaeger Roger	L	SG	1,0	LU 23	394		91
298	48	Jaeger Roger	C	SG	0,1	LU 23	166		94
299	48	Jaeger Roger		SG	0,1	LU 23	169		92
300	48	Jaeger Roger		SG	0,1	LU 23	174		U 0
301	49	Schmit Pascal	L	SG	1,0	LU 23	399	23,00	U
302	49	Schmit Pascal		SG	0,1	LU 23	185	28,75	92
303	49	Schmit Pascal		SG	0,1	LU 23	186		92
304	49	Schmit Pascal		SG	0,1	LU 23	188		92
305	49	Schmit Pascal		SG	0,1	LU 23	395	28,75	94 0

Chabo silber-weizenfarbig

Preisrichter : Gils

306	50	Gilbertz Max	LJ	BS	1,0	LU 23	707	17,25	94
307	50	Gilbertz Max		BS	1,0	LU 23	713	17,25	94
308	50	Gilbertz Max	C	BS	1,0	LU 23	718		95
309	50	Gilbertz Max	C	BS	0,1	LU 21	498		94
310	50	Gilbertz Max		BS	0,1	LU 23	37	23,00	94 JLM
311	50	Gilbertz Max		BS	0,1	LU 23	40	23,00	92 377

Chabo schwarz mit weißen Tupfen

Preisrichter : Gils

312	51	Beissel Robi	L	M	1,0	LU 23	180	17,25	92
313	51	Beissel Robi		M	1,0	LU 23	250	17,25	92
314	51	Beissel Robi	C	M	0,1	LU 23	177		94
315	51	Beissel Robi		M	0,1	LU 23	18	23,00	93
316	51	Beissel Robi		M	0,1	LU 23	25	23,00	92 371

lfd.No.	Z-No.	Züchter	Land	Verein	1,0 / 0,1	-No.	Verkauf	Punkte	Kollektion	
C = Champion/Championne							Euro			
Antwerpener Bartzwerge silberhalsig							Preisrichter : Gils			
317	52	Schmit Jérôme	L	K	1,0	LU 23	135	94		
318	52	Schmit Jérôme	C	K	1,0	LU 23	137	23,00	97	
319	52	Schmit Jérôme		K	0,1	LU 23	105		93	
320	52	Schmit Jérôme		K	0,1	LU 23	106	28,75	95	LM
321	52	Schmit Jérôme	C	K	0,1	LU 22	231		95	381
Watermaalsche Bartzwerge weiß							Preisrichter : Gils			
322	53	Beissel Robi	L	M	1,0	LU 23	10	17,25	93	
323	53	Beissel Robi		M	1,0	LU 23	16	17,25	94	
324	53	Beissel Robi	C	M	1,0	LU 23	19	17,25	95	
325	53	Beissel Robi		M	0,1	LU 23	23	23,00	94	LM
326	53	Beissel Robi	C	M	0,1	LU 23	104	23,00	95	378

Katalogpreise sind Nettopreise !

*D'Klengdeieren - Zuucht
e sennuollen Hobby fir d'ganz Famill*

Achetez auprès de nos annonceurs !

KANINCHEN- UND CAVIA- PREISRICHTER

Obmänner:	Vogt Wolfgang Gr. 1/4	Schmit Pascal Gr. 2/5
	Rottauscher Stefan Gr. 3/6	
Gruppe 1	Reuter Jeannot	Thill Jean-Claude
Gruppe 2	Maive Cédric	Bauthière Ludovic
Gruppe 3	Huber Stefan	Berstecher Jürgen
Gruppe 4	Theisen Paul	Krieger Bernd
Gruppe 5	Todter Andreas	Nickels Thierry
Gruppe 6	Hendrickx Jos	
Cavias	Elke Gebhard-Biegel	

BEWERTUNGSSKALA für KANINCHEN

97 - 100	Punkte	Vorzüglich
96 - 96,5	Punkte	Hervorragend
94 - 95,5	Punkte	Sehr gut
92 - 93,5	Punkte	Gut
90 - 91,5	Punkte	Befriedigend
unter 90	Punkte	Nicht befriedigend
	OB	Ohne Bewertung
	NB	Nicht Befriedigend

Käfig	Z.No.	Züchter	Land	Verein	1.0/0.1	Tato/Ring-No.	Verkauf	Punkte
-------	-------	---------	------	--------	---------	---------------	---------	--------

C = Champion/Championne

LM = Lux. Landesmeister / IM = Internationaler Meister

ABTEILUNG KANINCHEN

Große Rassen

Euro

Riesen wildfarben							Preisrichter: Reuter - Thill			
1001	54	Konkol Rafal	D	R171	1,0	R171	133		96,0	
1002	54	Konkol Rafal		R171	1,0	R171	2328		95,0	
1003	54	Konkol Rafal		R171	1,0	R171	3351	92,00	95,5	
1004	54	Konkol Rafal		R171	1,0	R171	3340	92,00	95,5	0,0
1005	55	Kater Volker (+)	D	RN41	1,0	RN41	5347	80,50	95,5	
1006	55	Kater Volker (+)		RN41	1,0	RN41	5346	80,50	95,0	
1007	55	Kater Volker (+)		RN41	1,0	RN41	132	115,00	94,5	
1008	55	Kater Volker (+)		RN41	0,1	RN41	5348	138,00	96,0	
1009	55	Kater Volker (+)		RN41	1,0	RN41	4325	80,50	95,0	IM
1010	55	Kater Volker (+)		RN41	1,0	RN41	4323	80,50	95,5	382,0

Riesenschecken sw

Preisrichter: Reuter - Thill

1011	56	Friob Lena	BJ	CAC	1,0	390	89	161,00	93,0	
1012	56	Friob Lena		CAC	1,0	RN14	4311	207,00	95,0	
1013	56	Friob Lena		CAC	1,0	RN14	132		95,5	
1014	56	Friob Lena		CAC	1,0	RN14	239		nb	0,0
1015	57	Schintgen Jean-Marie	L	ME	0,1	6,2 ME	782 x	103,50	95,0	
1016	57	Schintgen Jean-Marie	C	ME	0,1	6,2 ME	783 x	92,00	95,0	
1017	57	Schintgen Jean-Marie		ME	0,1	1,3 ME	118 x	92,00	95,0	
1018	57	Schintgen Jean-Marie		ME	0,1	1,3 ME	120 x	92,00	94,5	
1019	57	Schintgen Jean-Marie		ME	0,1	3,3 ME	121 x	86,25	94,0	
1020	57	Schintgen Jean-Marie		ME	0,1	3,3 ME	123 x	97,75	93,0	
1021	57	Schintgen Jean-Marie		ME	1,0	5,3 ME	141 x	74,75	94,0	
1022	57	Schintgen Jean-Marie		ME	1,0	5,3 ME	142 x	74,75	93,5	
1023	57	Schintgen Jean-Marie		ME	1,0	5,3 ME	143 x	74,75	94,5	379,5

Riesenschecken Blw

Preisrichter: Reuter - Thill

1024	58	Schintgen Jean-Marie	C	ME	1,0	1,2 ME	615 x	126,50	96,0	
1025	58	Schintgen Jean-Marie	L	ME	1,0	5,3 ME	135 x	74,75	93,5	
1026	58	Schintgen Jean-Marie		ME	0,1	5,3 ME	138 x	92,00	93,5	
1027	58	Schintgen Jean-Marie		ME	0,1	1,3 ME	116 x	92,00	94,5	377,5

Mittlerrassen

Großchinchilla

Preisrichter: Reuter - Thill

1028	59	ZGM Herrmany Sebastian u.Lohtar	D	RN41	1,0	RN41	131	92,00	nb	
1029	59	ZGM Herrmany Sebastian u.Lohtar		RN41	1,0	RN41	1311	92,00	96,5	
1030	59	ZGM Herrmany Sebastian u.Lohtar		RN41	0,1	RN41	1315	92,00	96,5	
1031	59	ZGM Herrmany Sebastian u.Lohtar		RN41	0,1	RN41	3342	92,00	95,5	
1032	59	ZGM Herrmany Sebastian u.Lohtar		RN41	0,1	RN41	3343	92,00	96,5	
1033	59	ZGM Herrmany Sebastian u.Lohtar		RN41	0,1	RN41	3351	92,00	96,5	
1034	59	ZGM Herrmany Sebastian u.Lohtar		RN41	0,1	RN41	4361	92,00	96,0	LM
1035	59	ZGM Herrmany Sebastian u.Lohtar		RN41	0,1	RN41	4364	92,00	97,0	386,5

Champagne silber

Preisrichter Theisen - Krieger

1036	60	Nickels Thierry	L	D	1,0	1,3 D	677 x	69,00	95,0	
1037	60	Nickels Thierry		D	1,0	5,3 D	685 x	69,00	96,0	
1038	60	Nickels Thierry		D	0,1	1,3 D	680 x	69,00	94,0	
1039	60	Nickels Thierry	C	D	0,1	1,3 D	679 x	69,00	96,5	
1040	60	Nickels Thierry		D	0,1	1,3 D	681 x	69,00	95,0	
1041	60	Nickels Thierry		D	0,1	3,3 D	683 x	69,00	96,0	LM
1042	60	Nickels Thierry		D	0,1	3,3 D	682 x	69,00	93,0	383,5



Agri-Feed

T 2688 9846

farmers
dealer

AGRI-FEED s.à.r.l

3, op der Houscht

L-9668 MASSELER

Tel.: +352 26889846

E-Mail: info@agri-feed.lu



Agri-Poultry

AGRI-POULTRY s.à.r.l

3, op der Houscht

L-9668 MASSELER

Tel Aart: 621 271 756

Tel André: 621 493 417

E-Mail: info@agri-poultry.lu

Professionelles Futter für die Kleintierzucht

(Zusatzfutter und Einstreu für alle Tierarten)

Großes Sortiment an Geflügel (Legehennen,
Masthähnchen, Puten, Enten, Gänse, Wachteln und
Perlhühner)

Alle Tiere mit Gesundheitszertifikat und Impfungen.



BOISSONS WALLERS



HEIDERSCHEID

Tél.: 89 60 62

Email: bwallers@pt.lu



28, rue des légionnaires / L. 3780 Tétange

Bureau : Tel 00352 26 56 59 32 Fax 00352 26 56 59 31

E-Mail : siedlert@pt.lu / dohlersiedlert@pt.lu / reggiorisiedlert@pt.lu

- | | | | |
|---------|--|---------------------|---|
| 5 Tage | <p>Best of Holland</p> <p>4 x Ü/HP – Stadtführung Hertogenbosch, Amsterdam, Utrecht -
Schiffahrt auf der Vecht – Hafenumrundfahrt Rotterdam</p> | 18.03. – 22.03.2024 | <p>989 €/Pers. im DZ
EZ-Zuschlag 160 €</p> |
| 10 Tage | <p>Costa Brava</p> <p>4**** Hotel Onabrava in Santa Susanna, 7 x Ü/HP plus 2 x Ü/HP ZÜ
Rundfahrt Costa Brava, Ganztagesausflüge nach Barcelona, Montserrat
und Hinterland und nördliche Costa Brava</p> | 22.03. – 31.03.2024 | <p>1.239 €/Pers. im DZ
EZ-Zuschlag 235 €</p> |
| 4 Tage | <p>Dresden</p> <p><i>Musikalische Ostern – Johannespassion - Semperoper</i>
3 x Ü/Fr / Eintritt <i>Johannespassion von Bach</i> in der Frauenkirche
1 x Eintritt „Die Zauberflöte“ in der Semperoper
Stadtrundfahrt Dresden, Schiffahrt auf der Elbe,</p> | 29.03. – 01.04.2024 | <p>779 €/Pers. im DZ
EZ-Zuschlag 80 €</p> |
| 7 Tage | <p>Süddeutschland</p> <p>See-henswertes zwischen Wipfeln & Gipfeln -
6x Ü/HP, Ganztagesführung Fünfseenland, Stadtrundgang Füssen –
Besichtigung Schloss NEUSCHWANSTEIN – Brauereiführung – Musikablen
Im Hotel mit 4-Gang Allgäuer Spezialitäten – Schussenrieder Brauerei –
Ravensburg, Landsberg am Lech und vieles mehr</p> | 04.04. – 10.04.2024 | <p>1.069 €/Pers. im DZ
EZ-Zuschlag 210 €</p> |
| 5 Tage | <p>Jubiläumsreise</p> <p>Beaune /Bourgogne
4 x Ü/HP im Hotel Kyriad Prestige Beaune le Panorama – Eintritt &
Führung Schloss Clos de Vougeot inkl. Weinprobe und Mittagessen
auf dem Schloss – Tagesfahrt nach Beaune und Dijon</p> | 17.04. – 21.04.2024 | <p>650 €/Pers. im DZ
EZ-Zuschlag 130 €</p> |
| 5 Tage | <p>Alpenseen</p> <p>Lac d'Annecy – Genfer See – Lac du Bourget
4 x Ü/HP – Stadtführung Annecy, Ganztagesführung Genfer See
Schiffahrt Lac du Bourget, Schiffahrt Lac d'Annecy – Fahrt Petit Train
In Evian-les-Bains – Eintritt Garten der Sinne in Yvoire und Abtei</p> | 10.04. – 14.04.2024 | <p>949 €/Pers. im DZ</p> |

*Kompletten Reiseverläufe und viele weitere interessante Reisen finden Sie im
Reisekatalog 2023/2024, den wir Ihnen gerne kostenlos zusenden !*

Gruppenreisen für Vereine, Firmenevents und Schulklassen!

*Ob Sie nun mit Ihrem Verein eine Veranstaltung besuchen oder einen Kurzurlaub machen
möchten, oder Firmen- oder Klassenausflug planen, wir organisieren gerne ganz individuell
Ihre Reisen Bussen von 28 bis zu 76 Sitzplätzen nach Ihren Wünschen!*



*In dankbarer Erinnerung
an unsere verstorbenen
Mitglieder und
Freunde*



Käfig	Z.No.	Züchter	Land	Verein	L.0/0.1	Täto/Ring-No.	Verkauf	Punkte
-------	-------	---------	------	--------	---------	---------------	---------	--------

C = Champion/Championne

LM = Lux. Landesmeister / IM = Internationaler Meister

1043	61	Hostert Henri	L	DG	0,1	2,3 DG	358 x	96,0		
1044	61	Hostert Henri		DG	1,0	2,3 DG	357 x	57,50	94,5	
1045	61	Hostert Henri		DG	0,1	5,3 DG	393 x		96,0	
1046	61	Hostert Henri		DG	0,1	5,3 DG	401 x	57,50	95,0	
1047	61	Hostert Henri		DG	1,0	5,3 DG	404 x	57,50	94,5	
1048	61	Hostert Henri		DG	1,0	2,3 DG	352 x	57,50	95,0	
1049	61	Hostert Henri		DG	1,0	5,3 DG	395 x	57,50	94,0	
1050	61	Hostert Henri		DG	0,1	DG	x	fehlt	382,0	
1051	62	Thill Jean-Claude	L	MR	1,0	1,3 MR	110 x	57,50	96,0	
1052	62	Thill Jean-Claude		MR	0,1	1,3 MR	113 x		95,0	
1053	62	Thill Jean-Claude		MR	1,0	4,3 MR	226 x	57,50	96,0	
1054	62	Thill Jean-Claude	C	MR	1,0	4,3 MR	227 x	57,50	96,5	383,5

Blau Wiener

Preisrichter: **Maive - Bauthiere**

1055	63	Braun René	L	K	1,0	3,3 K	411 x		96,5	
1056	63	Braun René	C	K	1,0	3,3 K	412 x		97,0	
1057	63	Braun René		K	0,1	3,3 K	413 x		96,5	
1058	63	Braun René	C	K	0,1	3,3 K	414 x		96,5	
1059	63	Braun René		K	1,0	4,3 K	416 x		96,5	LM
1060	63	Braun René		K	1,0	4,3 K	415 x		96,5	386,5
1061	64	Schüßler Ottmar	D	RN41	1,0	RN41	3314	69,00	96,5	
1062	64	Schüßler Ottmar		RN41	0,1	RN41	3315	69,00	96,5	
1063	64	Schüßler Ottmar		RN41	0,1	RN41	3323	69,00	97,0	
1064	64	Schüßler Ottmar		RN41	1,0	RN41	3327	69,00	96,0	
1065	64	Schüßler Ottmar		RN41	1,0	RN41	3312	69,00	96,0	
1066	64	Schüßler Ottmar		RN41	0,1	RN41	135	69,00	96,0	
1067	64	Schüßler Ottmar		RN41	1,0	RN41	137	69,00	96,5	
1068	64	Schüßler Ottmar		RN41	1,0	RN41	131	69,00	96,5	
1069	64	Schüßler Ottmar		RN41	1,0	RN41	132	69,00	96,0	
1070	64	Schüßler Ottmar		RN41	1,0	RN41	3326	69,00	97,0	
1071	64	Schüßler Ottmar		RN41	0,1	RN41	134	69,00	96,0	
1072	64	Schüßler Ottmar		RN41	0,1	RN41	3328	69,00	95,0	
1073	64	Schüßler Ottmar		RN41	0,1	RN41	3329	69,00	95,5	
1074	64	Schüßler Ottmar		RN41	0,1	RN41	4331	69,00	96,5	IM
1075	64	Schüßler Ottmar		RN41	0,1	RN41	4330		96,5	387,0

Schwarze Wiener

Preisrichter: **Reuter - Thill**

1076	65	Volles Kurt	D	P79	1,0	P79	131	69,00	nb	
1077	65	Volles Kurt		P79	0,1	P79	133	69,00	96,5	
1078	65	Volles Kurt		P79	0,1	P79	3316	69,00	96,5	
1079	65	Volles Kurt		P79	0,1	P79	3317	69,00	96,0	
1080	65	Volles Kurt		P79	0,1	P79	3320	69,00	96,5	
1081	65	Volles Kurt		P79	0,1	P79	4323	69,00	95,5	0,0
1082	66	ZG Theisen	C	U	0,1	4,3 U	288 x	46,00	97,0	
1083	66	ZG Theisen	C	U	1,0	4,3 U	287 x	46,00	96,5	
1084	66	ZG Theisen	L	U	1,0	3,3 U	277 x		96,0	
1085	66	ZG Theisen		U	0,1	4,3 U	300 x	46,00	94,5	
1086	66	ZG Theisen		U	0,1	3,3 U	282 x	46,00	95,5	
1087	66	ZG Theisen		U	0,1	3,3 U	283 x	46,00	96,5	
1088	66	ZG Theisen		U	1,0	6,3 U	353 x	46,00	96,5	LM
1089	66	ZG Theisen		U	1,0	6,3 U	354 x	46,00	95,5	386,5

Graue Wiener

Preisrichter: **Reuter - Thill**

1090	67	Wilden Alfred	D	R340	1,0	R340	131		97,0
1091	67	Wilden Alfred		R340	0,1	R340		fehlt	
1092	67	Wilden Alfred		R340	1,0	R340	138		95,5
1093	67	Wilden Alfred		R340	1,0	R340	1316		96,5
1094	67	Wilden Alfred		R340	1,0	R340	1321		96,0
1095	67	Wilden Alfred		R340	1,0	R340	1322		96,5
1096	67	Wilden Alfred		R340	1,0	R340	1323		97,0

Käfig	Z.No.	Züchter	Land	Verein	1.0/0.1	Täto/Ring-No.	Verkauf	Punkte
-------	-------	---------	------	--------	---------	---------------	---------	--------

C = Champion/Championne

LM = Lux. Landesmeister / IM = Internationaler Meister

1097	67	Wilden Alfred		R340	0,1	R340	1316	96,5
1098	67	Wilden Alfred		R340	1,0	R340	3327	96,5
1099	67	Wilden Alfred		R340	0,1	R340	1318	96,0
1100	67	Wilden Alfred		R340	0,1	R340	1319	96,0
1101	67	Wilden Alfred		R340	0,1	R340	3329	96,5

IM
387,0

Weisse Wiener

						Preisrichter		Maive - Bauthiere		
1102	68	Groeber Max	C	WZ	1,0	1,3	WZ	101 x	46,00	96,0
1103	68	Groeber Max	L	WZ	1,0	1,3	WZ	100 x	46,00	96,0
1104	68	Groeber Max	C	WZ	0,1	1,3	WZ	103 x	46,00	96,5
1105	68	Groeber Max		WZ	0,1	1,3	WZ	102 x		95,5
1106	68	Groeber Max		WZ	0,1	1,3	WZ	107 x	46,00	96,0

LM
384,5

Burgunder

								Preisrichter		Maive - Bauthiere	
1107	69	Beissel Robi	L	M	1,0	3,3	M	766 x	57,50	96,0	
1108	69	Beissel Robi		M	1,0	3,3	M	767 x	57,50	96,5	
1109	69	Beissel Robi		M	1,0	3,3	M	787 x	57,50	96,5	
1110	69	Beissel Robi		M	1,0	3,3	M	788 x	57,50	96,0	
1111	69	Beissel Robi		M	1,0	3,3	M	794 x	57,50	96,0	
1112	69	Beissel Robi		M	0,1	3,3	M	763 x	57,50	96,5	
1113	69	Beissel Robi		M	0,1	3,3	M	770 x	57,50	96,5	
1114	69	Beissel Robi		M	0,1	3,3	M	772 x	57,50	96,5	
1115	69	Beissel Robi		M	0,1	3,3	M	790 x	57,50	96,0	
1116	69	Beissel Robi		M	0,1	3,3	M	797 x	57,50	96,5	386,0
1117	70	Thill Jean-Claude	L	MR	1,0	1,3	MR	100 x	57,50	97,0	
1118	70	Thill Jean-Claude	C	MR	1,0	2,3	MR	137 x	57,50	97,5	
1119	70	Thill Jean-Claude		MR	1,0	2,3	MR	138 x	57,50	96,5	
1120	70	Thill Jean-Claude	C	MR	0,1	3,3	MR	154 x		96,5	
1121	70	Thill Jean-Claude		MR	1,0	5,3	MR	241 x	57,50	97,0	LM
1122	70	Thill Jean-Claude		MR	0,1	5,3	MR	242 x		96,0	388,0

Fauve de Bourgogne

								Preisrichter		Maive - Bauthiere	
1123	71	Pasau André	B	Bastogne	1,0	98		518	34,50	95,0	
1124	71	Pasau André		Bastogne	1,0	98		520	34,50	96,0	
1125	71	Pasau André		Bastogne	1,0	98		522	34,50	95,5	
1126	71	Pasau André		Bastogne	1,0	98		534	34,50	nb	
1127	71	Pasau André		Bastogne	0,1	98		523	34,50	95,0	IM
1128	71	Pasau André		Bastogne	0,1	98		516	34,50	95,5	382,0

Rote Neuseeländer

								Preisrichter		Maive - Bauthiere	
1129	72	Windeck Stefan	D	R171	1,0	R171		4339		96,0	
1130	72	Windeck Stefan		R171	1,0	R171		3327		96,5	
1131	72	Windeck Stefan		R171	1,0	R171		2317	69,00	nb	
1132	72	Windeck Stefan		R171	1,0	R171		2321	69,00	96,5	
1133	72	Windeck Stefan		R171	0,1	R171		3334	69,00	96,0	IM
1134	72	Windeck Stefan		R171	0,1	R171		4336	69,00	96,0	385,0

Dreifarbenschecken

								Preisrichter		Nickels - Todter	
1135	73	Scheu-Kater Petra	D	RN41	1,0	RN41		1317	46,00	nb	
1136	73	Scheu-Kater Petra		RN41	0,1	RN41		1312	46,00	nb	
1137	73	Scheu-Kater Petra		RN41	0,1	RN41		1313	57,50	96,0	
1138	73	Scheu-Kater Petra		RN41	1,0	RN41		5321	46,00	nb	0,0
1139	74	Thill Jean-Claude	L	MR	1,0	2,3	MR	141 x	57,50	96,0	
1140	74	Thill Jean-Claude		MR	1,0	2,3	MR	145 x	57,50	96,0	
1141	74	Thill Jean-Claude	C	MR	1,0	1,3	MR	121 x	57,50	96,5	
1142	74	Thill Jean-Claude		MR	0,1	1,3	MR	123 x	57,50	97,0	
1143	74	Thill Jean-Claude	C	MR	0,1	2,3	MR	146 x	57,50	97,0	LM
1144	74	Thill Jean-Claude		MR	0,1	4,3	MR	238 x		96,5	387,0

Käfig	Z.No.	Züchter	Land	Verein	1.0/0.1	Täto/Ring-No.	Verkauf	Punkte
-------	-------	---------	------	--------	---------	---------------	---------	--------

C = Champion/Championne

LM = Lux. Landesmeister / IM = Internationaler Meister

		Holcer blau			Preisrichter:		Reuter - Thill		
1145	75	Kaulisch Manfred	D	R189	0,1	R189	2315	80,50	96,5
1146	75	Kaulisch Manfred		R189	0,1	R189	2316		96,5
1147	75	Kaulisch Manfred		R189	1,0	R189	4331	80,50	96,5
1148	75	Kaulisch Manfred		R189	1,0	R189	4329		98,0
1149	75	Kaulisch Manfred		R189	0,1	R189	4339		97,0
1150	75	Kaulisch Manfred		R189	0,1	R189	134		96,5
1151	76	Nickels Thierry	C	D	1,0	6,2 D	534 x		96,5
1152	76	Nickels Thierry	L	D	1,0	4,3 D	715 x		96,5
1153	76	Nickels Thierry		D	1,0	5,3 D	721 x	57,50	95,5
1154	76	Nickels Thierry		D	1,0	5,3 D	720 x	57,50	96,5
1155	76	Nickels Thierry		D	1,0	5,3 D	722 x		96,5
1156	76	Nickels Thierry		D	0,1	5,3 D	726 x	57,50	nb
1157	76	Nickels Thierry	C	D	0,1	4,3 D	716 x	57,50	96,5
1158	76	Nickels Thierry		D	0,1	5,3 D	730 x		94,0
1159	76	Nickels Thierry		D	0,1	5,3 D	724 x	57,50	96,5
1160	76	Nickels Thierry		D	0,1	5,3 D	723 x		96,0
1161	77	Surrey Bruno	D	R171	0,1	R171	238	57,50	96,0
1162	77	Surrey Bruno		R171	1,0	R171	2310	46,00	96,5
1163	77	Surrey Bruno		R171	0,1	R171	2311	57,50	96,0
1164	77	Surrey Bruno		R171	1,0	R171	4320	46,00	96,0
1165	77	Surrey Bruno		R171	1,0	R171	4321	46,00	95,5
1166	77	Surrey Bruno		R171	0,1	R171	4324		96,0
1167	77	Surrey Bruno		R171	1,0	R171	5325	46,00	96,0
1168	77	Surrey Bruno		R171	0,1	R171	5329	57,50	96,5
									385,0

		Hasen rotbraun			Preisrichter:		Reuter - Thill		
1169	78	Friob Noa	B	CAC	1,0	37	931	86,25	95,5
1170	78	Friob Noa		CAC	1,0	37	930	86,25	94,0
1171	78	Friob Noa		CAC	0,1	37	938		95,5
1172	78	Friob Noa		CAC	0,1			fehlt	285,0
1173	79	Flick Romain	L	SG	1,0	6,3 SG	127 x	57,50	95,0
1174	79	Flick Romain		SG	1,0	5,3 SG	107 x	57,50	95,0
1175	79	Flick Romain		SG	0,1	5,3 SG	108 x	57,50	96,0
1176	79	Flick Romain		SG	0,1	5,3 SG	106 x	57,50	94,5
1177	79	Flick Romain		SG	0,1	6,3 SG	128 x	57,50	96,0
1178	79	Flick Romain	C	SG	0,1	6,3 SG	129 x	57,50	97,0
1179	79		L	DG	1,0	SG	x	fehlt	384,0
1180	80	Hostert Henri	L	DG	0,1	8,3 DG	425 x	57,50	94,0
1181	80	Hostert Henri	C	DG	1,0	8,3 DG	432 x	57,50	95,5
1182	80	Hostert Henri		DG	0,1	4,3 DG	434 x		93,5
1183	80	Hostert Henri		DG	1,0	8,3 DG	435 x	57,50	94,5
1184	80	Hostert Henri		DG	0,1	DG	x	fehlt	377,5

		Thüringer			Preisrichter:		Maive - Bauthiere		
1185	81	Thill Jean-Claude	L	MR	1,0	1,3 MR	124 x	57,50	96,0
1186	81	Thill Jean-Claude		MR	1,0	3,3 MR	164 x		97,0
1187	81	Thill Jean-Claude	C	MR	1,0	3,3 MR	169 x	57,50	97,5
1188	81	Thill Jean-Claude		MR	1,0	5,3 MR	248 x	57,50	96,0
1189	81	Thill Jean-Claude	C	MR	0,1	3,3 MR	170 x	57,50	96,5
1190	81	Thill Jean-Claude		MR	0,1	5,3 MR	252 x	57,50	96,0
									387,0

		Weißgrannen schwarz			Preisrichter:		Maive - Bauthiere		
1191	82	Weber Marcel	L	RA	0,1	4,3 RA	425 x	51,75	95,5
1192	82	Weber Marcel		RA	1,0	4,3 RA	430 x	51,75	96,0
1193	82	Weber Marcel		RA	0,1	4,3 RA	426 x	51,75	96,0
1194	82	Weber Marcel	C	RA	0,1	4,3 RA	449 x		96,5
1195	82	Weber Marcel		RA	0,1	4,3 RA	438 x	51,75	96,0
1196	82	Weber Marcel		RA	0,1	4,3 RA	435 x		96,5
1197	82	Weber Marcel		RA	1,0	4,3 RA	444 x	51,75	95,5
1198	82	Weber Marcel		RA	1,0	4,3 RA	445 x	51,75	96,5
									385,5

Käfig	Z.No.	Züchter	Land	Verein	1.0/0.1	Täto/Ring-No.	Verkauf	Punkte
-------	-------	---------	------	--------	---------	---------------	---------	--------

C = Champion/Championne

LM = Lux. Landesmeister / IM = Internationaler Meister

1199	83	Schreitmüller Carlo	L	WZ	0,1	1,1 WZ	144 x	96,0
1200	83	Schreitmüller Carlo		WZ	1,0	1,3 WZ	336 x 51,75	96,5
1201	83	Schreitmüller Carlo	C	WZ	1,0	1,3 WZ	334 x 51,75	96,5
1202	83	Schreitmüller Carlo		WZ	1,0	1,3 WZ	335 x 51,75	96,5
1203	83	Schreitmüller Carlo		WZ	0,1	WZ	x fehlt	385,5

Weißgrannen blau

								Preisrichter	Maive - Bauthiere
1204	84	Maaßen Berthold	D	R209	1,0	R209	228		96,5
1205	84	Maaßen Berthold		R209	1,0	R209	4340		96,0
1206	84	Maaßen Berthold		R209	0,1	R209	37	51,75	96,5
1207	84	Maaßen Berthold		R209	0,1	R209	1314	51,75	96,5
1208	84	Maaßen Berthold		R209	0,1	R209	1317	51,75	96,5
1209	85	Schreitmüller Sébastien	C	WZ	0,1	2,3 WZ	342 x	51,75	96,5
1210	85	Schreitmüller Sébastien	L	WZ	0,1	4,3 WZ	350 x	51,75	96,5
1211	85	Schreitmüller Sébastien		WZ	0,1	4,3 WZ	351 x		96,5
1212	85	Schreitmüller Sébastien		WZ	0,1	C115	3326 x	96,0	0,0

Weißgrannen havanna

								Preisrichter	Maive - Bauthiere
1213	86	Schreitmüller Carlo	C	WZ	1,0	5,2 WZ	244 x		96,5
1214	86	Schreitmüller Carlo	L	WZ	1,0	2,3 WZ	348 x	51,75	95,5 0,0

Alaska

								Preisrichter:	Reuter - Thill
1215	87	Koehler Loredana	C	K	1,0	3,3 K	323 x	57,50	96,5
1216	87	Koehler Loredana	LJ	K	1,0	3,3 K	324 x	57,50	96,0
1217	87	Koehler Loredana		K	1,0	5,3 K	389 x		95,0
1218	87	Koehler Loredana		K	0,1	5,3 K	390 x	57,50	nb LM
1219	87	Koehler Loredana	C	K	0,1	5,3 K	325 x	95,0	382,5

Haarstrukturrassen

Rex Castor

								Preisrichter	Huber - Berstecher
1220	88	Bader Hanni	D	RN41	1,0	RN41	3310	34,50	93,5
1221	88	Bader Hanni		RN41	1,0	RN41	3312	34,50	96,0
1222	88	Bader Hanni		RN41	0,1	RN41	3314	34,50	96,0
1223	88	Bader Hanni		RN41	1,0	RN41	133	34,50	96,5
1224	88	Bader Hanni		RN41	0,1	RN41			fehlt
1225	88	Bader Hanni		RN41	0,1	RN41			fehlt
1226	88	Bader Hanni		RN41	0,1	RN41			fehlt
1227	88	Bader Hanni		RN41	0,1	RN41			fehlt
1228	89	Schmitz Theo	L	WZ	1,0	4,3 WZ	311 x	46,00	95,0
1229	89	Schmitz Theo		WZ	1,0	3,3 WZ	288 x	46,00	96,5
1230	89	Schmitz Theo		WZ	1,0	3,3 WZ	284 x	46,00	96,0
1231	89	Schmitz Theo	C	WZ	1,0	4,3 WZ	309 x		97,5
1232	89	Schmitz Theo		WZ	0,1	3,3 WZ	289 x		96,0
1233	89	Schmitz Theo		WZ	0,1	4,3 WZ	305 x	46,00	96,5
1234	89	Schmitz Theo		WZ	0,1	2,3 WZ	299 x		96,5
1235	90	Schickes Philippe	LJ	WZ	1,0	3,3 WZ	270 x	46,00	96,5
1236	90	Schickes Philippe		WZ	1,0	3,3 WZ	269 x	46,00	96,5
1237	90	Schickes Philippe		WZ	1,0	3,3 WZ	263 x	46,00	96,5
1238	90	Schickes Philippe		WZ	0,1	3,3 WZ	267 x	46,00	nb
1239	90	Schickes Philippe		WZ	0,1	3,3 WZ	266 x		96,5
1240	90	Schickes Philippe		WZ	0,1	3,3 WZ	272 x		96,5
1241	90	Schickes Philippe		WZ	0,1	3,3 WZ	273 x	46,00	96,0
1242	90	Schickes Philippe	C	WZ	0,1	3,3 WZ	271 x	97,5	387,0 LJM 387,0

Rex blau

								Preisrichter	Huber - Berstecher
1243	91	Dos Santos Carlos	L	K	1,0	3,3 K	347 x	51,75	96,0
1244	91	Dos Santos Carlos		K	0,1	4,3 K	367 x	51,75	95,0
1245	91	Dos Santos Carlos		K	1,0	4,3 K	366 x	51,75	96,0
1246	91	Dos Santos Carlos		K	0,1	3,3 K	348 x	51,75	95,5

Käfig	Z.No.	Züchter	Land	Verein	1.0/0.1	Täto/Ring-No.	Verkauf	Punkte
-------	-------	---------	------	--------	---------	---------------	---------	--------

C = Champion/Championne

LM = Lux. Landesmeister / IM = Internationaler Meister

1247	91	Dos Santos Carlos	C	K	1,0	4,3	K	363 x	51,75	96,5	
1248	91	Dos Santos Carlos		K	1,0	4,3	K	362 x	51,75	93,5	
1249	91	Dos Santos Carlos		K	0,1	4,3	K	369 x	51,75	95,0	
1250	91	Dos Santos Carlos		K	1,0	4,3	K	365 x	51,75	94,5	
1251	91	Dos Santos Carlos		K	0,1	3,3	K	350 x	51,75	96,0	LM
1252	92	Schickes Michaela	L	WZ	1,0	5,2	WZ	271 x		93,5	
1253	92	Schickes Michaela		WZ	1,0	4,3	WZ	253 x	46,00	96,5	
1254	92	Schickes Michaela	C	WZ	0,1	3,3	WZ	236 x	46,00	96,0	
1255	92	Schickes Michaela		WZ	0,1	3,3	WZ	248 x		95,5	
1256	92	Schickes Michaela		WZ	0,1	3,3	WZ	260 x		94,0	382,0
1257	93	Horras Martin	D	RN41	1,0	RN41		3316	34,50	96,0	
1258	93	Horras Martin		RN41	1,0	RN41		3315	34,50	nb	
1259	93	Horras Martin		RN41	0,1	RN41		3319	34,50	96,0	
1260	93	Horras Martin		RN41	0,1	RN41		137		nb	
1261	93	Horras Martin		RN41	1,0	RN41		134		96,0	
1262	93	Horras Martin		RN41	1,0	RN41		6323	34,50	95,0	
1263	93	Horras Martin		RN41	1,0	RN41		6324	34,50	96,0	
1264	93	Horras Martin		RN41	0,1	RN41		6326	34,50	95,5	
1265	93	Horras Martin		RN41	1,0	RN41		6325	34,50	96,5	IM
1266	93	Horras Martin		RN41	0,1	RN41		fehlt			384,5

Rex schwarz

										Preisrichter	Huber - Berstecher	
1267	94	Schickes Roger	L	WZ	1,0	3,3	WZ	220 x			97,0	
1268	94	Schickes Roger		WZ	1,0	3,3	WZ	225 x	46,00	96,0		
1269	94	Schickes Roger		WZ	1,0	3,3	WZ	230 x	46,00	96,5		
1270	94	Schickes Roger		WZ	1,0	3,3	WZ	240 x	46,00	97,0		
1271	94	Schickes Roger		WZ	0,1	3,3	WZ	224 x		96,5		
1272	94	Schickes Roger		WZ	0,1	3,3	WZ	223 x		96,5		
1273	94	Schickes Roger		WZ	0,1	3,3	WZ	222 x		96,5		
1274	94	Schickes Roger		WZ	0,1	3,3	WZ	234 x	46,00	95,5		
1275	94	Schickes Roger		WZ	0,1	3,3	WZ	232 x	46,00	96,5		
1276	94	Schickes Roger		WZ	0,1	3,3	WZ	242 x	46,00	96,5	387,0	
1277	95	Schmit Nathalie	C	D	1,0	3,3	D	630 x		97,5		
1278	95	Schmit Nathalie	L	D	1,0	3,3	D	632 x	57,50	96,5		
1279	95	Schmit Nathalie		D	0,1	3,3	D	635 x	57,50	96,5		
1280	95	Schmit Nathalie	C	D	0,1	6,3	D	735 x		97,5	LM	
1281	95	Schmit Nathalie		D	0,1	6,3	D	736 x	57,50	97,0	388,5	
1282	95	Schmit Nathalie		D	1,0	W90		435	57,50	97,0		
1283	95	Schmit Nathalie		D	0,1	W90		436		97,0		

Rex Dalmatiner sw

										Preisrichter	Huber - Berstecher	
1284	96	Nickels Thierry	L	D	1,0	3,3	D	707 x	46,00	95,5		
1285	96	Nickels Thierry		D	0,1	3,3	D	709 x		nb	0,0	
1286	97	Schmit Patrick	C	D	1,0	3,3	D	666 x	57,50	97,0		
1287	97	Schmit Patrick	L	D	1,0	6,3	D	732 x	57,50	96,5		
1288	97	Schmit Patrick		D	1,0	2,3	D	610 x		95,5		
1289	97	Schmit Patrick		D	1,0	2,3	D	589 x		96,5		
1290	97	Schmit Patrick		D	1,0	2,3	D	611 x	57,50	96,0		
1291	97	Schmit Patrick	C	D	0,1	6,3	D	733 x	57,50	97,0		
1292	97	Schmit Patrick		D	0,1	2,3	D	613 x		96,5	LM	
1293	97	Schmit Patrick		D	0,1	4,3	D	673 x	46,00	95,5	387,0	
1294	97	Schmit Patrick		D	1,0	W90		438 x	57,50	96,5		
1295	97	Schmit Patrick		D	0,1	W90		334 x		96,5		

Rex weiß R.A.

										Preisrichter	Huber - Berstecher	
1296	98	Schickes Emily	LJ	WZ	1,0	5,2	WZ	280 x	46,00	94,5		
1297	98	Schickes Emily		WZ	1,0	5,2	WZ	277 x	46,00	96,5		
1298	98	Schickes Emily		WZ	1,0	2,3	WZ	211 x	46,00	95,5		
1299	98	Schickes Emily	C	WZ	1,0	2,3	WZ	210 x	46,00	97,5		
1300	98	Schickes Emily		WZ	1,0	2,3	WZ	209 x	46,00	96,0		

Käfig	Z.No.	Züchter	Land	Verein	1.0/0.1	Täto/Ring-No.	Verkauf	Punkte
-------	-------	---------	------	--------	---------	---------------	---------	--------

C = Champion/Championne

LM = Lux. Landesmeister / IM = Internationaler Meister

1301	98	Schickes Emily	C	WZ	0,1	2,3	WZ	212 x	98,0	LM
1302	98	Schickes Emily		WZ	0,1	3,3	WZ	215 x	96,5	388,5
1303	99	Boussong Ayden	LJ	G	1,0	1,3	G	125 x	96,0	
1304	99	Boussong Ayden		G	1,0	1,3	G	129 x	95,0	
1305	99	Boussong Ayden		G	1,0	1,3	G	123 x	96,5	
1306	99	Boussong Ayden		G	0,1	1,3	G	133 x	96,0	
1307	99	Boussong Ayden		G	0,1	5,3	G	140 x	96,5	
1308	99	Boussong Ayden		G	0,1	5,3	G	141 x	95,5	385,0
1309	100	Schmit Gilbert	L	K	1,0	3,3	K	329 x 34,50	97,5	
1310	100	Schmit Gilbert		K	1,0	5,3	K	382 x 34,50	96,0	
1311	100	Schmit Gilbert		K	1,0	5,3	K	383 x 34,50	97,0	
1312	100	Schmit Gilbert		K	1,0	5,3	K	385 x 34,50	96,5	
1313	100	Schmit Gilbert		K	0,1	4,3	K	334 x 34,50	96,0	
1314	100	Schmit Gilbert		K	0,1	4,3	K	336 x 34,50	96,5	387,5
1315	101	Boussong Victoria	LJ	G	1,0	5,3	G	136 x	96,0	
1316	101	Boussong Victoria		G	1,0	1,3	G	122 x	94,5	
1317	101	Boussong Victoria		G	1,0	1,3	G	124 x	96,5	
1318	101	Boussong Victoria		G	1,0	5,3	G	143 x	96,5	
1319	101	Boussong Victoria		G	1,0	5,3	G	142 x	95,5	
1320	101	Boussong Victoria		G	0,1	1,3	G	121 x	96,0	385,0

Rex weiß Bl.A.

									Preisrichter	Huber - Berstecher
1321	102	Modert Pierre	C	U	0,1	5,3	U	415 x	56,00	96,5
1322	102	Modert Pierre	L	U	0,1	5,3	U	416 x	56,00	92,5
1323	102	Modert Pierre		U	1,0	2,3	U	168 x	56,00	96,0
1324	102	Modert Pierre		U	1,0	2,3	U	169 x	56,00	95,5
1325	102	Modert Pierre		U	1,0	3,3	U	195 x		96,5
1326	102	Modert Pierre	C	U	1,0	3,3	U	200 x		96,5

Rex Marder blau

									Preisrichter	Huber - Berstecher
1327	103	Jaeger Laurent	L	SG	1,0	6,3	SG	135 x	46,00	96,5
1328	103	Jaeger Laurent		SG	1,0	6,3	SG	137 x	46,00	96,5
1329	103	Jaeger Laurent		SG	1,0	6,1	SG	112 x		97,0
1330	103	Jaeger Laurent	C	SG	0,1	6,1	SG	115 x		97,5
1331	104	Schmit Pascal	L	D	1,0	2,3	D	582 x	57,50	97,5
1332	104	Schmit Pascal	C	D	1,0	2,3	D	584 x	57,50	97,5
1333	104	Schmit Pascal		D	1,0	3,3	D	637 x	57,50	96,5
1334	104	Schmit Pascal		D	0,1	2,3	D	586 x		96,5
1335	104	Schmit Pascal		D	0,1	2,3	D	585 x	57,50	96,0
1336	104	Schmit Pascal		D	0,1	6,3	D	752 x	57,50	96,5
1337	104	Schmit Pascal		D	0,1	3,3	D	638 x	69,00	97,5
1338	104	Schmit Pascal		D	1,0	W90		635	46,00	96,5
1339	104	Schmit Pascal		D	1,0	W90		433	57,50	97,0

Rex Otter blau

									Preisrichter	Huber - Berstecher
1340	105	Bader Johanna	D	RN41	1,0	37		461	28,75	96,0
										0,0

Kleine Rassen

Havanna

									Preisrichter	Reuter - Thill
1341	106	Maaßen Anne	D	R209	1,0	R209		232	46,00	96,0
1342	106	Maaßen Anne		R209	1,0	R209		236	46,00	96,5
1343	106	Maaßen Anne		R209	0,1	R209		239	46,00	96,0
1344	106	Maaßen Anne		R209	0,1	R209		238	46,00	96,0
1345	106	Maaßen Anne		R209	0,1	R209		fehlt		384,5
1346	107	Jaeger Luc	C	SG	1,0	6,2	SG	125 x	57,50	96,5
1347	107	Jaeger Luc	L	SG	0,1	6,2	SG	124 x	57,50	96,0
1348	107	Jaeger Luc		SG	0,1	4,3	SG	112 x	57,50	95,5
1349	107	Jaeger Luc		SG	0,1	4,3	SG	113 x		96,0
1350	107	Jaeger Luc	C	SG	0,1	4,3	SG	114 x		96,5
1351	107	Jaeger Luc		SG	0,1	4,3	SG	116 x	57,50	95,0

Käfig	Z.No.	Züchter	Land	Verein	L.O/0.1	Täto/Ring-No.	Verkauf	Punkte
-------	-------	---------	------	--------	---------	---------------	---------	--------

C = Champion/Championne

LM = Lux. Landesmeister / IM = Internationaler Meister

		Rhönkaninchen			Preisrichter		Maive - Bauthiere			
1352	108	Beissel Robi	L	M	1,0	3,3	M	773 x	40,25	95,0
1353	108	Beissel Robi		M	1,0	3,3	M	774 x	40,25	nb
1354	108	Beissel Robi		M	1,0	3,3	M	780 x	40,25	96,0
1355	108	Beissel Robi		M	1,0	4,3	M	816 x	40,25	nb
1356	108	Beissel Robi		M	0,1	4,3	M	824 x	40,25	96,0
1357	109	Nickels Thierry	C	D	1,0	1,2	D	439 x	46,00	97,0
1358	109	Nickels Thierry	L	D	1,0	3,3	D	692 x	46,00	96,5
1359	109	Nickels Thierry		D	1,0	2,3	D	989 x	46,00	96,5
1360	109	Nickels Thierry		D	0,1	3,3	D	693 x	46,00	96,5
1361	109	Nickels Thierry		D	0,1	2,3	D	691 x	46,00	96,0
1362	109	Nickels Thierry	C	D	0,1	3,3	D	693 x	46,00	96,5
										LM
										386,5

		Schwarzgrannen			Preisrichter		Reuter - Thill			
1363	165	Maive Cédric	B	Flor.	1,0			fehlt		
1364	165	Maive Cédric		Flor.	1,0	RN14	132			nb
1365	165	Maive Cédric		Flor.	0,1			fehlt		
1366	165	Maive Cédric		Flor.	0,1	RN14	231			97,0
1367	165	Maive Cédric		Flor.	0,1	RN14	133			96,0
1368	165	Maive Cédric		Flor.	0,1			fehlt		0,0

		Perfleh			Preisrichter		Thaisen - Krieger			
1369	110	Brachmond Marcel	C	WZ	0,1	2,3	WZ	145 x		96,0
1370	110	Brachmond Marcel	L	WZ	0,1	2,3	WZ	146 x		94,5
1371	110	Brachmond Marcel		WZ	1,0	1,3	WZ	115 x		96,5
1372	110	Brachmond Marcel		WZ	1,0	2,3	WZ	141 x	51,75	96,0
1373	110	Brachmond Marcel		WZ	1,0	1,3	WZ	153 x	51,75	96,0
1374	110	Brachmond Marcel		WZ	1,0	2,3	WZ	139 x	51,75	96,5
1375	110	Brachmond Marcel		WZ	1,0	2,3	WZ	142 x		96,5
1376	110	Brachmond Marcel		WZ	1,0	2,3	WZ	151 x		96,0
1377	110	Brachmond Marcel		WZ	1,0	1,3	WZ	114 x	51,75	94,5
1378	110	Brachmond Marcel	C	WZ	1,0	2,3	WZ	150 x		97,0
1379	111	Meyrath Jill	LJ	K	1,0	2,1	K	219 x	34,50	96,0
1380	111	Meyrath Jill		K	1,0	4,2	K	353 x	34,50	94,5
1381	111	Meyrath Jill		K	1,0	4,2	K	358 x	34,50	96,0
1382	111	Meyrath Jill		K	1,0	6,2	K	398 x		95,5
1383	111	Meyrath Jill		K	1,0	6,3	K	421 x		95,5
										0,0

		Kleinsilber gelb			Preisrichter		Maive - Bauthiere			
1384	112	Kockhans Aly	C	DG	1,0	5,3	DG	418 x	46,00	96,5
1385	112	Kockhans Aly	L	DG	1,0	5,3	DG	416 x	46,00	96,5
1386	112	Kockhans Aly		DG	1,0	2,3	DG	376 x	46,00	ob
1387	112	Kockhans Aly		DG	1,0	2,3	DG	375 x	46,00	96,5
1388	112	Kockhans Aly		DG	0,1	5,3	DG	414 x		96,0
1389	112	Kockhans Aly		DG	1,0	5,3	DG	413 x	46,00	nb
1390	113	Beissel Robi	L	M	1,0	4,3	M	827 x	40,25	95,5
1391	113	Beissel Robi		M	1,0	4,3	M	828 x	40,25	95,5
1392	113	Beissel Robi	C	M	0,1	4,3	M	829 x	40,25	96,5
1393	113	Beissel Robi		M	0,1	4,3	M	830 x	40,25	96,5
1394	113	Beissel Robi		M	0,1	4,3	M	833 x	40,25	95,0
										384,0

		Kleinsilber hell			Preisrichter		Maive - Bauthiere			
1395	114	Groeber Max	L	WZ	1,0	2,3	WZ	109 x	34,50	96,0
1396	114	Groeber Max		WZ	0,1	2,3	WZ	112 x	34,50	96,0
1397	114	Groeber Max	C	WZ	0,1	2,3	WZ	110 x		96,5
1398	114	Groeber Max		WZ	0,1	2,3	WZ	113 x	34,50	96,5
1399	114	Groeber Max		WZ	1,0	3,3	WZ	386 x	34,50	96,5
1400	114	Groeber Max		WZ	1,0	3,3	WZ	387 x	34,50	96,5

Käfig	Z.No.	Züchter	Land	Verein	1.0/0.1	Täto/Ring-No.	Verkauf	Punkte
-------	-------	---------	------	--------	---------	---------------	---------	--------

C = Champion/Championne

LM = Lux. Landesmeister / IM = Internationaler Meister

1401	114	Groeber Max		WZ	0,1	3,3 WZ	388 x 34,50	96,0
1402	114	Groeber Max		WZ	0,1	4,3 WZ	383 x	96,5
1403	114	Groeber Max		WZ	0,1	4,3 WZ	382 x 34,50	96,5 LM
1404	114	Groeber Max	C	WZ	1,0	4,3 WZ	380 x	96,5 386,0

Kleinsilber graubraun

								Preisrichter	Maive - Bauthiere
1405	115	Pütz Walter	D	R209	0,1	R209	4310	46,00	96,5
1406	115	Pütz Walter		R209	0,1	R209	434		95,5
1407	115	Pütz Walter		R209	1,0	R209	438	46,00	96,5
1408	115	Pütz Walter		R209	1,0	R209	431	46,00	96,0 IM
1409	115	Pütz Walter		R209	1,0	R209	433		97,5 386,5

Lohkaninchen schwarz

								Preisrichter	Theisen - Krieger
1410	116	Barthel Wolfgang	D	RN7	1,0	RN7	236	46,00	95,5
1411	116	Barthel Wolfgang		RN7	1,0	RN7	132	46,00	97,0
1412	116	Barthel Wolfgang		RN7	0,1	RN7	6326	46,00	96,0
1413	116	Barthel Wolfgang		RN7	0,1	RN7	4318	46,00	96,5
1414	116	Barthel Wolfgang		RN7	0,1	RN7	133	46,00	96,5
1415	116	Barthel Wolfgang		RN7	0,1	RN7	238	57,50	96,0
1416	116	Barthel Wolfgang		RN7	0,1	RN7	239		97,5 IM
1417	116	Barthel Wolfgang		RN7	0,1	RN7	3317		96,0 387,5
1418	117	Kraus Eugène	L	K	1,0	3,3 K	318 x	46,00	95,0
1419	117	Kraus Eugène		K	0,1	2,3 K	309 x	46,00	95,5
1420	117	Kraus Eugène		K	0,1	2,3 K	311 x	46,00	95,5
1421	117	Kraus Eugène		K	0,1	3,3 K	320 x	46,00	95,0
1422	117	Kraus Eugène		K	0,1	3,3 K	321 x	46,00	95,0 381,0
1423	118	Bock Roland	L	WZ	1,0	7,3 WZ	431 x	34,50	95,0
1424	118	Bock Roland		WZ	1,0	12,2 WZ	499 x		95,5
1425	118	Bock Roland		WZ	0,1	7,3 WZ	432 x		96,0
1426	118	Bock Roland		WZ	0,1	7,3 WZ	436 x	34,50	95,0
1427	118	Bock Roland		WZ	0,1	7,3 WZ	433 x	34,50	96,5
1428	118	Bock Roland		WZ	0,1	7,3 WZ	435 x	34,50	95,0
1429	118	Bock Roland		WZ	0,1	5,3 WZ	430 x		96,5
1430	118	Bock Roland		WZ	0,1	5,3 WZ	429 x		95,5 384,5
1431	119	Wersant Carlo	L	RA	1,0	6,3 RA	465 x	40,25	96,0
1432	119	Wersant Carlo	C	RA	1,0	6,3 RA	466 x	40,25	96,0
1433	119	Wersant Carlo		RA	0,1	6,3 RA	467 x	40,25	95,0
1434	119	Wersant Carlo		RA	0,1	6,3 RA	471 x		96,0
1435	119	Wersant Carlo		RA	1,0	4,3 RA	410 x		96,0
1436	119	Wersant Carlo		RA	1,0	4,3 RA	411 x		95,5
1437	119	Wersant Carlo		RA	1,0	5,2 RA	337 x		96,0
1438	119	Wersant Carlo		RA	0,1	5,3 RA	415 x	40,25	94,0
1439	119	Wersant Carlo	C	RA	0,1	5,3 RA	414 x		97,0 LM
1440	119	Wersant Carlo		RA	0,1	5,3 RA	416 x		96,5 385,5

Luxkaninchen

								Preisrichter	Theisen - Krieger
1441	120	Metz Romain	C	U	1,0	4,3 U	427 x		96,5
1442	120	Metz Romain	L	U	0,1	4,3 U	430 x	40,25	95,5
1443	120	Metz Romain		U	1,0	6,3 U	434 x	40,25	96,0
1444	120	Metz Romain	C	U	0,1	6,3 U	439 x		96,5 LM
1445	120	Metz Romain		U	0,1	6,3 U	442 x		96,0 385,0

Holländer havanna-weiß

								Preisrichter	Nickels - Todter
1446	121	Habscheid Erwin	D	RN14	1,0	RN14	3315	46,00	96,0
1447	121	Habscheid Erwin		RN14	1,0	RN14	3316	57,50	97,0
1448	121	Habscheid Erwin		RN14	1,0	RN14	5321	46,00	96,5
1449	121	Habscheid Erwin		RN14	1,0	RN14	1314	69,00	96,5
1450	121	Habscheid Erwin		RN14	0,1	RN14	5325	92,00	96,5 IM
1451	121	Habscheid Erwin		RN14	0,1	RN14	5326	92,00	95,0 386,5

Käfig	Z.No.	Züchter	Land	Verein	1.0/0.1	Täto/Ring-No.	Verkauf	Punkte
-------	-------	---------	------	--------	---------	---------------	---------	--------

C = Champion/Championne

LM = Lux. Landesmeister / IM = Internationaler Meister

Kleinschrecken havannafarbig

							Preisrichter	Nickels - Todter
1452	122	Peter Erich	D	RN41	1,0	RN41	632	34,50 95,5
1453	122	Peter Erich		RN41	1,0	RN41	525	40,25 94,5
1454	122	Peter Erich		RN41	1,0	RN41	521	40,25 96,0
1455	122	Peter Erich		RN41	1,0	RN41	524	40,25 95,0
1456	122	Peter Erich		RN41	0,1	RN41	633	46,00 96,0 IM
1457	122	Peter Erich		RN41	0,1	RN41	635	46,00 nb 382,5

Kleinchinchilla

							Preisrichter	Theisen - Krieger
1458	123	ZGM Herrmany Sebastian u.Lothar		RN41	1,0	RN41	1315	57,50 96,0
1459	123	ZGM Herrmany Sebastian u.Lothar		RN41	1,0	RN41	3341	57,50 96,5
1460	123	ZGM Herrmany Sebastian u.Lothar		RN41	0,1	RN41	3346	57,50 96,0
1461	123	ZGM Herrmany Sebastian u.Lothar		RN41	0,1	RN41	132	57,50 96,5
1462	123	ZGM Herrmany Sebastian u.Lothar		RN41	0,1	RN41	2338	57,50 95,5 IM
1463	123	ZGM Herrmany Sebastian u.Lothar		RN41	0,1	RN41	2339	57,50 96,5 385,5

Klein-Rex castorfarbig

							Preisrichter	Nickels - Todter
1464	124	Toyer Christine	L	U	1,0	5,3 U	56 x	34,50 nb
1465	124	Toyer Christine		U	0,1	5,3 U	57 x	nb 0,0
1466	125	Schmitz Lou		WZ	1,0	2,3 WZ	316 x	34,50 97,0
1467	125	Schmitz Lou		WZ	1,0	4,3 WZ	327 x	96,0
1468	125	Schmitz Lou		WZ	1,0	5,3 WZ	397 x	34,50 96,5
1469	125	Schmitz Lou		C	WZ	1,0 2,3 WZ	323 x	97,5
1470	125	Schmitz Lou		C	WZ	0,1 2,3 WZ	322 x	97,0
1471	125	Schmitz Lou		WZ	0,1	5,3 WZ	400 x	34,50 96,5
1472	125	Schmitz Lou		WZ	0,1	5,3 WZ	396 x	34,50 nb LM
1473	125	Schmitz Lou		WZ	0,1	5,3 WZ	393 x	96,5 388,0

Klein-Rex lux

							Preisrichter	Nickels - Todter
1474	126	Schmit Carole	L	K	1,0	4,3 K	342 x	28,75 96,0
1475	126	Schmit Carole		K	1,0	4,3 K	344 x	28,75 95,0
1476	126	Schmit Carole		C	K	1,0 4,3 K	345 x	28,75 96,5
1477	126	Schmit Carole		K	0,1	4,3 K	339 x	28,75 94,5
1478	126	Schmit Carole		K	0,1	4,3 K	346 x	28,75 nb 382,0
1479	127	Habscheid Erwin	D	RN14	1,0	RN14	133	69,00 97,0
1480	127	Habscheid Erwin		RN14	1,0	RN14	337	69,00 96,5 0,0

Englische Schecken sw

							Preisrichter	Nickels - Todter
1481	128	Huppertz Alfred	B	St.Vith	1,0	212	518	97,0
1482	128	Huppertz Alfred		St.Vith	1,0	212	506	96,0
1483	128	Huppertz Alfred		St.Vith	0,1	35	777	95,5
1484	128	Huppertz Alfred		St.Vith	1,0	212	508	97,0
1485	128	Huppertz Alfred		St.Vith	0,1	212	543	nb IM
1486	128	Huppertz Alfred		St.Vith	0,1	112	460	95,0 385,5

Englische Schecken dreifarbig

							Preisrichter	Nickels - Todter
1487	129	Surrey Bruno	D	R171	1,0	R171	2315	97,0
1488	129	Surrey Bruno		R171	0,1	R171	2317	96,0
1489	129	Surrey Bruno		R171	0,1	R171	4321	95,5 IM
1490	129	Surrey Bruno		R171	0,1	R171	4329	97,0 385,5

Zwerggrassen

Zwergwidder wildfarbig

							Preisrichter	Theisen - Krieger
1491	130	Ruppert André	L	E	1,0		x	fehlt
1492	130	Ruppert André		E	0,1		x	fehlt 0,0

Zwergwidder Marder braun

							Preisrichter	Theisen - Krieger
1493	131	Friob Lena	BJ	CAC	1,0	390	99	46,00 95,0
1494	131	Friob Lena		CAC	0,1			fehlt
1495	131	Friob Lena		CAC	0,1	379	25	96,0 0,0

Käfig	Z.No.	Züchter	Land	Verein	1.0/0.1	Täto/Ring-No.	Verkauf	Punkte
-------	-------	---------	------	--------	---------	---------------	---------	--------

C = Champion/Championne

LM = Lux. Landesmeister / IM = Internationaler Meister

							Preisrichter		Theisen - Krieger	
1496	132	Moris Lisa	L	K	1,0	3,3 K	355 x		96,0	
1497	132	Moris Lisa	C	K	1,0	3,3 K	356 x		96,5	
1498	132	Moris Lisa		K	1,0	4,3 K	359 x		95,0	
1499	132	Moris Lisa		K	1,0	3,3 K	354 x	57,50	94,5	
1500	132	Moris Lisa		K	1,0	4,3 K	358 x	57,50	nb	
1501	132	Moris Lisa		K	1,0	4,3 K	360 x	57,50	95,5	LM
1502	132	Moris Lisa	C	K	0,1	4,3 K	361 x	57,50	96,0	384,0

							Preisrichter		Theisen - Krieger	
1503	133	Frigoli Isabelle	L	SG	1,0	V96A	212 x	23,00	97,0	
1504	133	Frigoli Isabelle		SG	0,1	638	95428 x	23,00	nb	0,0
1505	134	Moris Lisa	C	K	0,1	5,3 K	353 x		96,5	
1506	134	Moris Lisa	C	K	1,0	5,3 K	351 x		95,5	
1507	134	Moris Lisa	L	K	1,0	37	904		96,5	
1508	134	Moris Lisa		K	1,0	5,3 K	352 x	57,50	95,0	383,5

							Preisrichter		Theisen - Krieger	
1509	135	Toyer Christine	L	U	1,0	3,2 U	3 x	34,50	95,0	
1510	135	Toyer Christine	C	U	1,0	4,1 U	88 x		96,0	
1511	135	Toyer Christine		U	1,0	U	x	fehlt		0,0

							Preisrichter		Theisen - Krieger	
1512	136	Toyer Christine	C	U	1,0	2,2 U	36 x		96,5	
1513	136	Toyer Christine	L	U	1,0	2,2 U	35 x	34,50	96,0	0,0

							Preisrichter		Nickels - Todter	
1514	137	Meyrath Josée	L	E	1,0	5,3 E	110 x		nb	
1515	137	Meyrath Josée	C	E	1,0	5,3 E	109 x		95,0	
1516	137	Meyrath Josée		E	1,0	5,3 E	104 x		94,5	
1517	137	Meyrath Josée		E	0,1	5,3 E	112 x		nb	
1518	137	Meyrath Josée		E	0,1	5,3 E	105 x		94,0	
1519	137	Meyrath Josée		E	0,1	5,3 E	111 x		93,5	377,0
1520	138	Toyer Christine	L	U	0,1	5,3 U	33 x		94,0	
1521	138	Toyer Christine		U	1,0	3,1 U	911 x		95,0	
1522	138	Toyer Christine		U	0,1	5,3 U	30 x	34,50	93,0	
1523	138	Toyer Christine		U	1,0	5,3 U	31 x		94,0	376,0

							Preisrichter		Nickels - Todter	
1524	139	Toyer Christine	L	U	1,0	2,2 U	30 x	34,50	ob	
1525	139	Toyer Christine		U	1,0	3,3 F	520		nb	0,0

							Preisrichter		Nickels - Todter	
1526	140	Toyer Christine	L	U	0,1	7,3 U	61 x	34,50	92,0	
1527	140	Toyer Christine		U	0,1	6,3 U	54 x		92,5	0,0

							Preisrichter		Nickels - Todter	
1528	141	Toyer Christine	L	U	1,0	U	x	fehlt		
1529	141	Toyer Christine		U	1,0	37	188 x		95,0	0,0

							Preisrichter		Nickels - Todter	
1530	142	Toyer Christine	L	U	1,0	3,1 U	914 x		93,5	
1531	142	Toyer Christine		U	1,0	3,2 U	20 x		nb	0,0

							Preisrichter		Nickels - Todter	
1532	143	Toyer Christine	L	U	1,0	3,3 U	44 x		92,5	
1533	143	Toyer Christine		U	0,1	3,3 U	48 x		93,5	
1534	143	Toyer Christine		U	0,1	3,3 U	50 x		ob	0,0

Käfig	Z.No.	Züchter	Land	Verein	L.0/0.1	Täto/Ring-No.	Verkauf	Punkte
-------	-------	---------	------	--------	---------	---------------	---------	--------

C = Champion/Championne

LM = Lux. Landesmeister / IM = Internationaler Meister

Zwergwider-Rex thüringer

								Preisrichter	Nickels - Todter
1535	144	Toyer Christine	L	U	1,0	4,3	U	69 x	nb
1536	144	Toyer Christine		U	1,0	2,8	U	34 x	94,5
1537	144	Toyer Christine		U	0,1	5,3	U	35 x	nb 0,0

Hermelin R.A.

								Preisrichter	Hendrickx Jos
1538	145	Huppertz Maria	B	St.Vith	1,0			2647	96,5
1539	145	Huppertz Maria		St.Vith	1,0			2635	96,5
1540	145	Huppertz Maria		St.Vith	0,1			3621	96,0
1541	145	Huppertz Maria		St.Vith	0,1			3628	95,5
1542	145	Huppertz Maria		St.Vith	1,0			1639	95,5
1543	145	Huppertz Maria		St.Vith	1,0			0798	94,5
1544	145	Huppertz Maria		St.Vith	1,0			1633	95,5
1545	145	Huppertz Maria		St.Vith	0,1			2649	94,5
1546	145	Huppertz Maria		St.Vith	1,0			0795	94,5 IM
1547	145	Huppertz Maria		St.Vith	1,0			3620	97,0 386,0

Hermelin Bl.A.

								Preisrichter	Nickels - Todter
1548	146	Habscheid Erwin	D	RN14	1,0	RN14			fehlt
1549	146	Habscheid Erwin		RN14	0,1	RN14			fehlt 0,0

Farbenzwerge wildgrau

								Preisrichter	Nickels - Todter
1550	147	Huppertz Horst	B	St.Vith	1,0	162		38	95,0
1551	147	Huppertz Horst		St.Vith	0,1	RN7		5315	96,5
1552	147	Huppertz Horst		St.Vith	1,0	66		87	ob
1553	147	Huppertz Horst		St.Vith	0,1	RN7		6316	96,5 0,0
1554	148	Schanck Dana	L	WZ	1,0	3,3	WZ	17 x 28,75	95,5
1555	148	Schanck Dana		WZ	1,0	5,2	WZ	23 x	95,5
1556	148	Schanck Dana	C	WZ	1,0	4,3	WZ	10 x 28,75	97,0
1557	148	Schanck Dana	C	WZ	0,1	4,3	WZ	11 x 28,75	96,5
1558	148	Schanck Dana		WZ	1,0	5,3	WZ	14 x	96,5
1559	148	Schanck Dana		WZ	1,0	5,3	WZ	29 x 28,75	96,0
1560	148	Schanck Dana		WZ	0,1	4,3	WZ	13 x	96,5 LM
1561	148	Schanck Dana		WZ	0,1	4,3	WZ	12 x 28,75	96,0 386,5

Farbenzwerge eisengrau

								Preisrichter	Nickels - Todter
1562	149	Huppertz Horst	B	St.Vith	1,0	RN7		531	69,00 96,0
1563	149	Huppertz Horst		St.Vith	0,1	RN7		537	96,5
1564	149	Huppertz Horst		St.Vith	1,0	150		320	96,5
1565	149	Huppertz Horst		St.Vith	1,0	97		20	94,0
1566	149	Huppertz Horst		St.Vith	1,0	RN7		221	95,0 IM
1567	149	Huppertz Horst		St.Vith	1,0	RN7		524	96,5 385,5
1568	150	Schmit Max	LJ	K	1,0	4,3	K	1 x 40,25	96,5
1569	150	Schmit Max		K	1,0	2,3	K	35 x 40,25	96,5
1570	150	Schmit Max	C	K	1,0	4,3	K	22 x 40,25	97,0
1571	150	Schmit Max		K	1,0	2,2	K	28 x 57,50	96,5 LJM
1572	150	Schmit Max		K	0,1	4,3	K	23 x 40,25	95,0 385,0

Farbenzwerge schwarz

								Preisrichter	Nickels - Todter
1573	151	Thiel Felix	DJ	RN41	1,0	RN41		131	95,0
1574	151	Thiel Felix		RN41	1,0	RN41		132	40,25 93,0
1575	151	Thiel Felix		RN41	0,1	RN41		136	96,0
1576	151	Thiel Felix		RN41	0,1	RN41		137	96,0 380,0

Farbenzwerge havanna

								Preisrichter	Hendrickx Jos
1577	152	Schüßler Ottmar	D	RN41	1,0	RN41		133	40,25 96,0
1578	152	Schüßler Ottmar		RN41	1,0	RN41		132	40,25 95,0
1579	152	Schüßler Ottmar		RN41	0,1	RN41		3319	nb
1580	152	Schüßler Ottmar		RN41	0,1	RN41		6331	40,25 95,5

Käfig	Z.No.	Züchter	Land	Verein	L.O/0.1	Täto/Ring-No.	Verkauf	Punkte
-------	-------	---------	------	--------	---------	---------------	---------	--------

C = Champion/Championne

LM = Lux. Landesmeister / IM = Internationaler Meister

1581	152	Schüßler Ottmar		RN41	0,1	RN41	6332	40,25	95,0
1582	152	Schüßler Ottmar		RN41	0,1	RN41	6333	40,25	95,5
1583	153	Thiel Felix		RN41	0,1	RNJ41	3324	40,25	95,5
1584	153	Thiel Felix		RN41	1,0	RNJ41	6334	40,25	96,5
1585	153	Thiel Felix		RN41	0,1	RNJ41	4328	40,25	95,5
1586	153	Thiel Felix		RN41	0,1	RNJ41	6335	40,25	95,5
1587	153	Thiel Felix		RN41	1,0	RN41	6329	40,25	95,5
1588	153	Thiel Felix		RN41	0,1	T375	628	40,25	94,5

Farbenzwerge perlfieh

							Preisrichter	Theisen - Krieger	
1589	154	ZG Sue & Mats Schenk	C	WZ	0,1	7,3 WZ	49 x	28,75	95,0
1590	154	ZG Sue & Mats Schenk		LJ	WZ	1,0 6,3 WZ	47 x	28,75	94,5
1591	154	ZG Sue & Mats Schenk		WZ	1,0	4,3 WZ	42 x	28,75	95,0
1592	154	ZG Sue & Mats Schenk		WZ	0,1	5,0 WZ	75 x		94,5
1593	154	ZG Sue & Mats Schenk	C	WZ	1,0	6,3 WZ	46 x	28,75	96,0
1594	154	ZG Sue & Mats Schenk		WZ	1,0	4,1 WZ	34 x		96,0

Farbenzwerge Weißgrannen schwarz

							Preisrichter	Nickels - Todter	
1595	155	Schmit Jérôme	C	K	1,0	4,3 K	8 x		96,5
1596	155	Schmit Jérôme		L	K	0,1 4,3 K	16 x		94,5
1597	155	Schmit Jérôme	C	K	0,1	4,3 K	18 x		97,0
1598	155	Schmit Jérôme		K	0,1	4,3 K	19 x		95,5
1599	155	Schmit Jérôme		K	0,1	4,3 K	9 x		96,5
1600	155	Schmit Jérôme		K	0,1	4,3 K	20 x		nb

Farbenzwerge Weißgrannen blau

							Preisrichter	Nickels - Todter	
1601	156	Schmit Jérôme		L	K	1,0 RN14 K	436 x	40,25	96,0
1602	156	Schmit Jérôme		K	1,0	RN14 K	434 x	40,25	96,5
1603	156	Schmit Jérôme		K	1,0	RN14 K	132 x	40,25	96,0
1604	156	Schmit Jérôme		K	1,0	RN14 K	131 x	40,25	96,5
1605	156	Schmit Jérôme		K	0,1	RN14 K	435 x	46,00	nb

Farbenzwerge luxfarbig

							Preisrichter	Hendrickx Jos	
1606	157	Peter Erich		D	RN41	1,0 RN41	634	34,50	95,5
1607	157	Peter Erich			RN41	1,0 RN41	633	34,50	95,0
1608	157	Peter Erich			RN41	1,0 RN41	716	34,50	95,5
1609	157	Peter Erich			RN41	0,1 RN41	414	40,25	94,0
1610	157	Peter Erich			RN41	0,1 RN41	719	40,25	95,0

Farbenzwerge fehfarbig

							Preisrichter	Hendrickx Jos	
1611	158	Nickels Thierry		L	D	1,0 5,3 D	29 x	34,50	95,0
1612	158	Nickels Thierry		C	D	1,0 5,3 D	27 x	34,50	96,0

Farbenzwerge russen sw

							Preisrichter	Hendrickx Jos	
1613	159	Ruppert Christophe		L	E	1,0	x		fehlt
1614	159	Ruppert Christophe		E	0,1	E	x		fehlt
1615	159	Ruppert Christophe		E	0,1	E	x		fehlt

Zwerg Rex castorfarbig

							Preisrichter	Huber - Berstecher	
1616	160	Schmitz Theo		L	WZ	1,0 3,3 WZ	4 x	34,50	95,5
1617	160	Schmitz Theo	C	WZ	1,0	5,3 WZ	39 x	34,50	96,5
1618	160	Schmitz Theo		WZ	0,1	3,3 WZ	5 x	34,50	95,5
1619	160	Schmitz Theo		WZ	0,1	5,3 WZ	38 x		91,5
1620	160	Schmitz Theo	C	WZ	0,1	6,3 WZ	41 x		95,5
1621	161	Huppertz Alfred		B	St.Vith	1,0 16	42		nb
1622	161	Huppertz Alfred		St.Vith	1,0	16	46		96,0
1623	161	Huppertz Alfred		St.Vith	0,1	35	812		95,0
1624	161	Huppertz Alfred		St.Vith	0,1	35	813		96,0

Zauberei!?



Nee, gedréckt!

imprimerie
Heintz

15, rue Robert Krieps
L- 4702 PETANGE
B.P. 15 · L-4701 Pétange
Tél.: (+352) 50 71 41
Fax: (+352) 50 39 39
e-mail: heintz@pt.lu



Käfig	Z.No.	Züchter	Land	Verein	1.0/0.1	Täto/Ring-No.	Verkauf	Punkte
-------	-------	---------	------	--------	---------	---------------	---------	--------

C = Champion/Championne

LM = Lux. Landesmeister / IM = Internationaler Meister

Zwerg Rex Dalmatiner schwarz-weiß

Preisrichter	Huber - Berstecher
--------------	--------------------

1625	162	Schmit Pascal	LC	D	1,0	7,3	D	31	x	40,25	96,5
1626	162	Schmit Pascal	C	D	0,1	8,3	D	35	x	96,0	0,0

Zwerg Hasen weiß R.A.

Preisrichter	Hendrickx Jos
--------------	---------------

1627	163	Beissel Robi	L	M	1,0	4,3	M	40	x	46,00	96,0
1628	163	Beissel Robi		M	1,0	4,3	M	41	x	46,00	95,5
1629	163	Beissel Robi		M	1,0	4,3	M	42	x	46,00	95,5
1630	163	Beissel Robi		M	1,0	5,3	M	48	x	46,00	95,5
1631	163	Beissel Robi		M	1,0	5,3	M	50	x	46,00	95,5
1632	163	Beissel Robi		M	1,0	5,3	M	51	x	46,00	95,5
1633	163	Beissel Robi	C	M	1,0	5,3	M	52	x	96,5	LM
1634	163	Beissel Robi	C	M	0,1	5,3	M	53	x	46,00	95,5
											383,5

Zwerg Hasen schwarz

Preisrichter	Hendrickx Jos
--------------	---------------

1635	164	Beissel Robi	LC	M	1,0	4,3	M	38	x	46,00	96,5
1636	164	Beissel Robi	C	M	0,1	5,3	M	44	x	96,0	0,0

CAVIAS

Glatthaar

Preisrichter	Gebhard - Biegel Elke
--------------	-----------------------

1637	166	Nickels Patty	L	Cavia	1,0	weiß				96,5	
1638	166	Nickels Patty		Cavia	0,1	crème California schwarz				96,5	
1639	166	Nickels Patty		Cavia	0,1	crème California schwarz				97,0	
1640	166	Nickels Patty		Cavia	0,1	crème California schwarz				98,0	
1641	166	Nickels Patty		Cavia	0,1	weiß California schwarz		40,25		96,5	
1642	166	Nickels Patty		Cavia	1,0	crème California coffee		97,75		96,5	388,0
1643	167	Hansen Michèle	L	Cavia	1,0			97,75		95,0	
1644	167	Hansen Michèle		Cavia	1,0			40,25		97,5	
1645	167	Hansen Michèle		Cavia	0,1			40,25		97,5	
1646	167	Hansen Michèle		Cavia	0,1			40,25		97,0	
1647	167	Hansen Michèle		Cavia	0,1			40,25		98,5	
1648	167	Hansen Michèle		Cavia	0,1			40,25		97,0	
1649	167	Hansen Michèle		Cavia	1,0			97,75		96,5	390,5

Rosette

Preisrichter

1650	168	Hansen Michèle	L	Cavia	1,0			97,75		96,5	
1651	168	Hansen Michèle		Cavia	0,1			40,25		97,0	
1652	168	Hansen Michèle		Cavia	1,0			97,75		96,0	
1653	168	Hansen Michèle		Cavia	0,1			fehlt			289,5

Crested

Preisrichter

1654	169	Hansen Michèle	L	Cavia	1,0	schildpatt mit weiß		97,75	95,0	0,0
------	-----	----------------	---	-------	-----	---------------------	--	-------	------	-----

Crested Rex

Preisrichter

1655	169	Hansen Michèle	L	Cavia	1,0	schildpatt + weiß		97,75	94,5	
1656	169	Hansen Michèle		Cavia	1,0	schwarz + weiß		97,75	95,0	0,0

Rex

Preisrichter

1657	169	Hansen Michèle	L	Cavia	1,0	Rosette		97,75	93,5	
1658	169	Hansen Michèle		Cavia	1,0	Rosette		97,75	UNG	
1659	169	Hansen Michèle		Cavia	0,1			40,25	96,5	
1660	169	Hansen Michèle		Cavia	1,0			97,75	98,0	0,0

Rosetty

Preisrichter

1661	169	Hansen Michèle	L	Cavia	1,0			97,75	95,0	
1662	169	Hansen Michèle		Cavia	1,0			97,75	UNG	0,0

US-Teddy

Preisrichter

1663	169	Hansen Michèle	L	Cavia	1,0	crème Agouti		40,25	97,0	
1664	169	Hansen Michèle		Cavia	1,0	silber-agouti mit weiß		97,75	96,0	

Käfig	Z.No.	Züchter	Land	Verein	L.O/0.1	Täto/Ring-No.	Verkauf	Punkte
-------	-------	---------	------	--------	---------	---------------	---------	--------

C = Champion/Championne

LM = Lux. Landesmeister / IM = Internationaler Meister

1665	169	Hansen Michèle						
1666	171	Jüngels Iris	D	MFD	1,0	schwarz-weiß-solidagouti		99,5
1667	171	Jüngels Iris		MFD	0,1	schwarz-weiß-solidagouti		UNG
1668	171	Jüngels Iris		MFD	0,1	schwarz-weiß-agouti		98,0
1669	171	Jüngels Iris		MFD	0,1	schwarz-weiß-agouti		98,5
1670	174	Oberweis Zoe	L	Cavia	0,1	schoko-buff-weiß		98,5
1671	174	Oberweis Zoe		Cavia	1,0	schoko-buff-weiß	97,75	98,0
1672	175	Oberweis Zoe	L	Cavia	1,0	schwarz-weiß-solidagouti		98,5
1673	175	Oberweis Zoe		Cavia	1,0	schwarz-weiß-solidagouti		98,5
1674	175	Oberweis Zoe		Cavia	1,0	schwarz-weiß-solidagouti		99,5
1675	175	Oberweis Zoe		Cavia	1,0	schwarz-weiß-solidagouti	97,75	98,0
1676	175	Oberweis Zoe		Cavia	1,0	schwarz-weiß-solidagouti	97,75	99,0
1677	176	Oberweis Zoe	L	Cavia	1,0	schoko-creme-weiß	97,75	98,0
1678	176	Oberweis Zoe		Cavia	1,0	schoko-creme-weiß	97,75	98,5
1679	176	Oberweis Zoe		Cavia	1,0	schoko-creme-weiß	97,75	98,5
1680	176	Oberweis Zoe		Cavia	1,0	schwarz-rot-weiß		97,5
1681	176	Oberweis Zoe		Cavia	1,0	schwarz-rot-weiß		98,0

English Crested

1682	172	Jüngels Helmut	D	MFD	0,1	schwarz		
1683	172	Jüngels Helmut		MFD	0,1	schwarz		

Preisrichter

40,25	99,0	
	98,5	0,0

American Crested

1684	173	Jüngels Helmut	D	MFD	0,1	schwarz		
1685	173	Jüngels Helmut		MFD	0,1	schwarz		
1686	173	Jüngels Helmut		MFD	1,0	schwarz		
1687	173	Jüngels Helmut		MFD	0,1	schwarz		
1690	173	Jüngels Helmut		MFD	1,0	schwarz	40,25	98,5
1691	173	Jüngels Helmut		MFD	1,0	schwarz	40,25	98,5

Preisrichter

40,25	97,0	
	98,5	
	98,5	
	97,5	
	98,5	
	98,5	394,0

Sheltie

1688	170	Streff Chantal	L	Cavia	1,0	tricolor		
1689	170	Streff Chantal		Cavia	1,0	schwarz-weiß		

Preisrichter

	UNG	
91,0		0,0

Katalogpreise sind Nettopreise !

*D'Klengdeieren - Zucht
e sinnvollen Hobby fir d'ganz Famill*

Achetez auprès de nos annonceurs !

Unseren besonderen Dank

*dem Ministerium für Landwirtschaft, Ernährung
und Weinbau*

dem Ministerium für Umwelt

der Gemeindeverwaltung der Stadt Ettelbrück

*den Sponsoren, der Presse und den Medien
für die großzügige Unterstützung*

*und den Preisrichtern für ihre wertvolle Arbeit
im Dienste der Kleintierzucht.*

***Der Organisationsvorstand bedankt sich ganz besonders
bei der Gemeindeverwaltung der Stadt Ettelbruck für den
bei der Eröffnungsfeier angebotenen Ehrenwein.***

Le comité d'organisation de cette exposition remercie sincèrement tous ses donateurs pour leur appui moral et financier, s'excuse auprès des donateurs dont le nom n'a pu figurer dans cette brochure à cause du délai d'impression.

USAL Landesaussstellung Ettelbrück Januar 2024

Ehrenpreise in absteigender Reihenfolge - KANINCHEN

Anzahl	Ehrenpreis	Gewinner	Rasse	Punktezahl
1	USAL Ehrenband National	Schmit Pascal	Rex Marder blau	389,0
1	USAL Ehrenband international	Kaulisch Manfred	Blaue Holicer	388,0
1	USAL Ehrenband Jugend	Schickes Emily	Rex weiß RA	388,5
1	USAL Ehrenband Jugend intern.	Thiel Felix	Farbenzwerge schwarz	380,0
1	Plaquettes 1.Präiss	Schmit Pascal	Rex Marder blau	389,0
1	Plaquettes 2.Präiss	Schickes Emily	Rex weiß RA	388,5
1	Plaquettes 3.Präiss	Kaulisch Manfred	Blaue Holicer	388,0
1	Plaquettes 4.Präiss	Thill Jean-Claude	Burgunder	388,0
1	Plaquettes 5.Präiss	Schmitz Lou	Kleinrex castor	388,0
1	Plaquettes 6.Präiss	Schmit Gilbert	Rex weiß RA	387,5
1	Plaquettes 7.Präiss	Jaeger Laurent	Rex Marder blau	387,5
1	Plaquettes 8.Präiss	Barthel Wolfgang	Lohkaninchen schwarz	387,5
1	Plaquettes 9.Präiss	Schüßler Ottmar	Blaue Wiener	387,0
1	Plaquettes 10.Präiss	Wilden Alfred	Graue Wiener	387,0
1	Plaquettes 11.Präiss	Thill Jean-Claude	Dreifarbenschecken	387,0
1	Plaquettes 12.Präiss	Thill Jean-Claude	Thüringer	387,0
1	Plaquettes 13.Präiss	Schmitz Theo	Rex Castor	387,0
1	Plaquettes 14.Präiss	Schickes Philipe	Rex Castor	387,0
1	Plaquettes 15.Präiss	Schickes Roger	Rex schwarz	387,0
1	Plaquettes 16.Präiss	Schmit patrick	Rex Dalmatiner sw	387,0
1	Plaquettes 17.Präiss	ZGM Herrmany S.& L.	Großchinchilla	386,5
1	Plaquettes 18.Präiss	Braun René	Blaue Wiener	386,5
1	Plaquettes 19.Präiss	ZG Theisen	Schwarze Wiener	386,5
1	Plaquettes 20.Präiss	Nickels Thierry	Rhönkaninchen	386,5
1	Plaquettes 21.Präiss	Pütz Walter	Kleinsilber graubraun	386,5
1	Plaquettes 22.Präiss	Habscheid Erwin	Holländer hav.weiss	386,5
1	Duschtuch USAL	Schanck Dana	Farbenzwerge grau	386,5
1	Duschtuch USAL	Beissel Robi	Burgunder	386,0
1	Badetuch USAL	Nickels Thierry	Blaue Holicer	386,0
1	Badetuch USAL	Maaßen Berthold	Weißgrannen blau	386,0
1	Badetuch USAL	Brachmond Marcel	Perldfeh	386,0
2	Kleine Tücher USAL 100 Joer -- 2x	Groeber Max	Kleinsilber hell	386,0
2	Kleine Tücher USAL 100 Joer -- 2x	Huppertz Maria	Hermelin RA	386,0
1	Kleine Tücher USAL 100 Joer	Weber Marcel	Weissgrannen schwarz	385,5
1	Kleine Tücher USAL 100 Joer	Schreitmüller Carlo	Weissgrannen schwarz	385,5
1	Kleine Tücher USAL 100 Joer	Modert Pierre	Rex weiss BA	385,5
1	Kleine Tücher USAL 100 Joer	Kockhans Aly	Kleinsilber gelb	385,5
1	Kleine Tücher USAL 100 Joer	Wersant Carlo	Lohkaninchen schwarz	385,5
1	Kleine Tücher USAL 100 Joer	ZGM Herrmany S.& L.	Kleinchinchilla	385,5
1	Kleine Tücher USAL 100 Joer	Huppertz Alfred	Englische Schecken sw	385,5
1	Kleine Tücher USAL 100 Joer	Surrey Bruno	Englische Schecken dreifbg	385,5
1	Kleine Tücher USAL 100 Joer	Huppertz Horst	Farbenzwerge eisengrau	385,5
1	Kleine Tücher USAL 100 Joer	Schmit Jérôme	Farbenzwerge WG schwarz	385,5
1	Kleine Tücher USAL 100 Joer	Windeck Stefan	Rote Neuseeländer	385,0
1	Kleine Tücher USAL 100 Joer	Surrey Bruno	Blaue Holicer	385,0
1	Kleine Tücher USAL 100 Joer	Boussong Ayden	Rex weiss BA	385,0
1	Kleine Tücher USAL 100 Joer	Boussong Victoria	Rex weiss BA	385,0
1	Kleine Tücher USAL 100 Joer	Jaeger Luc	Havanna	385,0
1	Kleine Tücher USAL 100 Joer	Metz Romain	Luxkaninchen	385,0
1	Kleine Tücher USAL 100 Joer	Schmit Max	Farbenzwerge eisengrau	385,0
1	Kleine Tücher USAL 100 Joer	Groeber Max	Weisse Wiener	384,5
1	Kleine Tücher USAL 100 Joer	Dos Santos Carlos	Rex blau	384,5
1	Kleine Tücher USAL 100 Joer	Horras Martin	Rex blau	384,5
1	Kleine Tücher USAL 100 Joer	Maaßen Anne	Havanna	384,5

USAL Landesausstellung Ettelbrück Januar 2024

Ehrenpreise in absteigender Reihenfolge - KANINCHEN

Anzahl	Ehrenpreis	Gewinner	Rasse	Punktezahl
1	Kleine Tücher USAL 100 Joer	Bock Roland	Lohkaninchen schwarz	384,5
1	Kleine Tücher USAL 100 Joer	Flick Romain	Hasen rotbraun	384,0
1	Kleine Tücher USAL 100 Joer	Beissel Robi	Kleinsilber gelb	384,0
1	Kleine Tücher USAL 100 Joer	Moris Lisa	Zwergwidder rhön	384,0
1	USAL Medaille	Nickels Thierry	Champagne silber	383,5
1	USAL Medaille	Thill Jean-Claude	Champagne silber	383,5
1	USAL Medaille	Moris Lisa	Zwergwidder blau	383,5
1	USAL Medaille	Beissel Robi	Zwerg-Hasen weiss	383,5
1	USAL Medaille	Thiel Felix	Farbenzwerge havanna	383,0
1	USAL Medaille	Schmitz Theo	ZwergRex castor	383,0
1	USAL Medaille	Koehler Loredana	Alaska	382,5
1	USAL Medaille	Peter Erich	Kleinschecken sw	382,5
1	COUPE du MINISTERE	Jaeger Luc	Havana	480,5
1	EE-Medaille	Schmit Pascal	Rex Marder blau	389,0
1	BEST IN SHOW	Schickes Emily	Rex weiß R.A.	98,0
1	BESCHTEN 1.0	Kaulisch Manfred	Blaue Holicer	98,0
1	BESCHT 0.1	Schmit Pascal	Rex Marder blau	97,5
1	Ehrenband Preisrichter Kaninchen Nat.	Schmit Nathalie	Rex schwarz (1:1)	195,0
1	Ehrenband Preisrichter Kaninchen Intern.	Kaulisch Manfred	Blaue Holicer (1:1)	195,0
1	Ehrenband Preisrichter Kaninchen Jugend	Schickes Emily	Rex weiss RA (1+1)	195,5



CHAMPION & CHAMPIONNE 31. Internationale Luxemburg 2024

Käfig	Züchter	Verein	Rasse	1.0/0.1	Täto / Ring	Punkte
1009	Kater Volker (+)	RN41	Riesen wildfarben	IM		382,0
1016	Schintgen Jean-Marie	ME	Riesenschrecken sw	0,1	6,2ME 783x	95,0
1024	Schintgen Jean-Marie	ME	Riesenschrecken Blw	1,0	1,2ME 615x	96,0
1034	ZGM Herrmany Sebastian u.Lott	RN41	Großchinchilla	LM		386,5
1039	Nickels Thierry	D	Champagne silber	0,1	1,3D 679x	96,5
1041	Nickels Thierry	D	Champagne silber	LM		383,5
1054	Thill Jean-Claude	MR	Champagne silber	1,0	4,3MR 227x	96,5
1056	Braun René	K	Blaue Wiener	1,0	3,3K 412x	97,0
1058	Braun René	K	Blaue Wiener	0,1	3,3K 414x	96,5
1059	Braun René	K	Blaue Wiener	LM		386,5
1074	Schüßler Ottmar	RN41	Blaue Wiener	IM		387,0
1082	ZG Theisen	U	Schwarze Wiener	0,1	4,3U 288x	97,0
1083	ZG Theisen	U	Schwarze Wiener	1,0	4,3U 287x	96,5
1088	ZG Theisen	U	Schwarze Wiener	LM		386,5
1100	Wilder Alfred	R340	Graue Wiener	IM		387,0
1102	Groeber Max	WZ	Weisse Wiener	1,0	1,3WZ 101x	96,0
1104	Groeber Max	WZ	Weisse Wiener	0,1	1,3WZ 103x	96,5
1105	Groeber Max	WZ	Weisse Wiener	LM		384,5
1118	Thill Jean-Claude	MR	Burgunder	1,0	2,3MR 137x	97,5
1120	Thill Jean-Claude	MR	Burgunder	0,1	3,3MR 154x	96,5
1121	Thill Jean-Claude	MR	Burgunder	LM		388,0
1127	Pasau André	Bastogne	Fauve de Bourgogne	IM		382,0
1133	Windeck Stefan	R171	Rote Neuseeländer	IM		385,0
1141	Thill Jean-Claude	MR	Dreifarbenschrecken	1,0	1,3MR 121x	96,5
1143	Thill Jean-Claude	MR	Dreifarbenschrecken	0,1	2,3MR 146x	97,0
1143	Thill Jean-Claude	MR	Dreifarbenschrecken	LM		387,0
1149	Kaulisch Manfred	R189	Holicer blau	IM		388,0
1151	Nickels Thierry	D	Holicer blau	1,0	6,2D 534x	96,5
1157	Nickels Thierry	D	Holicer blau	0,1	4,3D 716x	96,5
1159	Nickels Thierry	D	Holicer blau	LM		386,0
1178	Flick Romain	SG	Hasen rotbraun	0,1	6,3SG 129x	97,0
1178	Flick Romain	SG	Hasen rotbraun	LM		384,0
1181	Hostert Henri	DG	Hasen rotbraun	1,0	8,3DG 432x	95,5
1187	Thill Jean-Claude	MR	Thüringer	1,0	3,3MR 169x	97,5
1189	Thill Jean-Claude	MR	Thüringer	0,1	3,3MR 170x	96,5
1189	Thill Jean-Claude	MR	Thüringer	LM		387,0
1194	Weber Marcel	RA	Weißgrannen schwarz	0,1	4,3RA 449x	96,5
1197	Weber Marcel	RA	Weißgrannen schwarz	LM		385,5
1201	Schreitmüller Carlo	WZ	Weißgrannen schwarz	1,0	1,3WZ 334x	96,5
1207	Maaßen Berthold	R209	Weißgrannen blau	IM		386,0
1209	Schreitmüller Sébastien	WZ	Weißgrannen blau	0,1	2,3WZ 342x	96,5
1213	Schreitmüller Carlo	WZ	Weißgrannen havanna	1,0	5,2WZ 244x	96,5
1215	Koehler Loredana	K	Alaska	1,0	3,3K 323x	96,5
1218	Koehler Loredana	K	Alaska	LM		382,5
1219	Koehler Loredana	K	Alaska	0,1	5,3K 325x	95,0
1231	Schmitz Theo	WZ	Rex Castor	1,0	4,3WZ 309x	97,5
1233	Schmitz Theo	WZ	Rex Castor	LM		387,0
1242	Schickes Philippe	WZ	Rex Castor	0,1	3,3WZ 271x	97,5
1247	Dos Santos Carlos	K	Rex blau	1,0	4,3K 363x	96,5
1250	Dos Santos Carlos	K	Rex blau	LM		384,5
1254	Schickes Michaela	WZ	Rex blau	0,1	3,3WZ 236x	96,0
1265	Horras Martin	RN41	Rex blau	IM		384,5
1277	Schmit Nathalie	D	Rex schwarz	1,0	3,3D 630x	97,5
1280	Schmit Nathalie	D	Rex schwarz	0,1	6,3D 735x	97,5
1280	Schmit Nathalie	D	Rex schwarz	LM		388,5
1286	Schmit Patrick	D	Rex Dalmatiner sw	1,0	3,3D 666x	97,0
1291	Schmit Patrick	D	Rex Dalmatiner sw	0,1	6,3D 733x	97,0
1292	Schmit Patrick	D	Rex Dalmatiner sw	LM		387,0
1299	Schickes Emily	WZ	Rex weiß R.A.	1,0	2,3WZ 210x	97,5
1301	Schickes Emily	WZ	Rex weiß R.A.	0,1	2,3WZ 212x	98,0
1301	Schickes Emily	WZ	Rex weiß R.A.	LM		388,5
1321	Modert Pierre	U	Rex weiß Bl.A.	0,1	5,3U 415x	96,5
1325	Modert Pierre	U	Rex weiß Bl.A.	LM		385,5
1326	Modert Pierre	U	Rex weiß Bl.A.	1,0	3,3U 200x	96,5

1330	Jaeger Laurent	SG	Rex Marder blau	0,1	6,1SG 115x	97,5
1332	Schmit Pascal	D	Rex Marder blau	1,0	2,3D 584x	97,5
1336	Schmit Pascal	D	Rex Marder blau	LM		389,0
1344	Maaßen Anne	R209	Havanna	IM		384,5
1346	Jaeger Luc	SG	Havanna	1,0	6,2SG 125x	96,5
1350	Jaeger Luc	SG	Havanna	0,1	4,3SG 114x	96,5
1350	Jaeger Luc	SG	Havanna	LM		385,0
1357	Nickels Thierry	D	Rhönkaninchen	1,0	1,2D 439x	97,0
1361	Nickels Thierry	D	Rhönkaninchen	LM		386,5
1362	Nickels Thierry	D	Rhönkaninchen	0,1	3,3D 693x	96,5
1369	Brachmond Marcel	WZ	Perifeh	1,0	2,3WZ 145x	96,0
1377	Brachmond Marcel	WZ	Perifeh	LM		386,0
1378	Brachmond Marcel	WZ	Perifeh	1,0	2,3WZ 150x	97,0
1384	Kockhans Aly	DG	Kleinsilber gelb	1,0	5,3DG 418x	96,5
1388	Kockhans Aly	DG	Kleinsilber gelb	LM		385,5
1392	Beissel Robi	M	Kleinsilber gelb	0,1	4,3M 829x	96,5
1397	Groeber Max	WZ	Kleinsilber hell	0,1	2,3WZ 110x	96,5
1403	Groeber Max	WZ	Kleinsilber hell	LM		386,0
1404	Groeber Max	WZ	Kleinsilber hell	1,0	4,3WZ 380x	96,5
1408	Pütz Walter	R209	Kleinsilber graubraun	IM		386,5
1416	Barthel Wolfgang	RN7	Lohkaninchen schwarz	IM		387,5
1432	Wersant Carlo	RA	Lohkaninchen schwarz	1,0	6,3RA 466x	96,0
1439	Wersant Carlo	RA	Lohkaninchen schwarz	0,1	5,3RA 414x	97,0
1439	Wersant Carlo	RA	Lohkaninchen schwarz	LM		385,5
1441	Metz Romain	U	Luxkaninchen	1,0	4,3U 427x	96,5
1444	Metz Romain	U	Luxkaninchen	0,1	6,3U 439x	96,5
1444	Metz Romain	U	Luxkaninchen	LM		385,0
1450	Habscheid Erwin	RN14	Holländer havanna-weiß	IM		386,5
1456	Peter Erich	RN41	Kleinschecken havannafarbig	IM		382,5
1462	ZGM Herrmany Sebastian u.Lot!	RN41	Kleinchinchilla	IM		385,5
1469	Schmitz Lou	WZ	Klein-Rex castorfarbig	1,0	2,3WZ 323x	97,5
1470	Schmitz Lou	WZ	Klein-Rex castorfarbig	0,1	2,3WZ 322x	97,0
1472	Schmitz Lou	WZ	Klein-Rex castorfarbig	LM		388,0
1476	Schmit Carole	K	Klein-Rex lux	1,0	4,3K 345x	96,5
1485	Huppertz Alfred	St.Vith	Englische Schecken sw	IM		385,5
1489	Surrey Bruno	R171	Englische Schecken dreifarbig	IM		385,5
1497	Moris Lisa	K	Zwergwiddler rhön	1,0	3,3K 356x	96,5
1501	Moris Lisa	K	Zwergwiddler rhön	LM		384,0
1502	Moris Lisa	K	Zwergwiddler rhön	0,1	4,3K 361x	96,0
1505	Moris Lisa	K	Zwergwiddler blau	0,1	5,3K 353x	96,5
1506	Moris Lisa	K	Zwergwiddler blau	1,0	5,3K 351x	95,5
1510	Toyer Christine	U	Zwergwiddler schwarz	1,0	4,1U 88x	96,0
1512	Toyer Christine	U	Zwergwiddler graubraun	1,0	2,2U 36x	96,5
1515	Meyrath Josée	E	Zwergwiddler weiß	1,0	5,3E 109x	95,0
1546	Huppertz Maria	St.Vith	Hermelin R.A.	IM		386,0
1556	Schanck Dana	WZ	Farbenzwerge wildgrau	1,0	4,3WZ 10x	97,0
1557	Schanck Dana	WZ	Farbenzwerge wildgrau	0,1	4,3WZ 11x	96,5
1560	Schanck Dana	WZ	Farbenzwerge wildgrau	LM		386,5
1566	Huppertz Horst	St.Vith	Farbenzwerge eisengrau	IM		385,5
1570	Schmit Max	K	Farbenzwerge eisengrau	1,0	4,3K 22x	97,0
1587	Thiel Felix	RN41	Farbenzwerge havanna	IM		383,0
1589	ZG Sue & Mats Schenk	WZ	Farbenzwerge perifeh	0,1	7,3WZ 49x	95,0
1593	ZG Sue & Mats Schenk	WZ	Farbenzwerge perifeh	1,0	6,3WZ 46x	96,0
1593	ZG Sue & Mats Schenk	WZ	Farbenzwerge perifeh	LM		382,0
1595	Schmit Jérôme	K	Farbenzwerge Weißgrannen schwarz	1,0	4,3K 8x	96,5
1597	Schmit Jérôme	K	Farbenzwerge Weißgrannen schwarz	0,1	4,3K 18x	97,0
1599	Schmit Jérôme	K	Farbenzwerge Weißgrannen schwarz	LM		385,5
1604	Schmit Jérôme	K	Farbenzwerge Weißgrannen blau	LM		0,0
1609	Peter Erich	RN41	Farbenzwerge luxfarbig	IM		381,0
1612	Nickels Thierry	D	Farbenzwerge fehfarbig	1,0	5,3D 27x	96,0
1617	Schmitz Theo	WZ	Zwerg Rex castorfarbig	1,0	5,3WZ 39x	96,5
1619	Schmitz Theo	WZ	Zwerg Rex castorfarbig	LM		383,0
1620	Schmitz Theo	WZ	Zwerg Rex castorfarbig	0,1	6,3WZ 41x	95,5
1626	Schmit Pascal	D	Zwerg Rex Dalmatiner schwarz-weiß	0,1	8,3D 35x	96,0
1633	Beissel Robi	M	Zwerg Hasen weiß R.A.	1,0	5,3M 52x	96,5
1633	Beissel Robi	M	Zwerg Hasen weiß R.A.	LM		383,5
1634	Beissel Robi	M	Zwerg Hasen weiß R.A.	0,1	5,3M 53x	95,5
1636	Beissel Robi	M	Zwerg Hasen schwarz	0,1	5,3M 44x	96,0

8	Gilbertz Ben	BS	Japanische Legewachtel wildfarbig	1,0	LU23 213	95
15	Gilbertz Ben	BS	Japanische Legewachtel gelb-wildfarbig	1,0	LU23 230	95
16	Gilbertz Ben	BS	Japanische Legewachtel gelb-wildfarbig	0,1	LU23 235	95
19	Goedert Georges	U	Lütticher Kämpfer schwarz-rot	0,1	LU23 446	94
21	Schmit Gilbert	K	Brahma gelb schwarzcolumbia	1,0	LU23 2	94
22	Schmit Gilbert	K	Brahma gelb schwarzcolumbia	0,1	LU23 611	94
25	Hostert Henri	DG	Amrocks gestreift	0,1	LU23 662	96
27	Hostert Henri	DG	Amrocks gestreift	1,0	LU23 22911	94
31	Hostert Henri	DG	Amrocks gestreift	LM		380
33	Weirich Aly	M	Bielefelder Kennhühner kennsperber	1,0	LU23 584	95
35	Weirich Aly	M	Bielefelder Kennhühner kennsperber	0,1	LU23 792	95
38	Kauffmann Claude	U	Bielefelder Kennhühner silberkennsperber	0,1	LU23 733	95
41	Kauffmann Claude	U	Bielefelder Kennhühner silberkennsperber	1,0	LU23 429	94
42	Kauffmann Claude	U	Bielefelder Kennhühner silberkennsperber	LM		377
45	Gils Marc	WZ	Sussex weiss-schwarzcolumbia	1,0	LU23 1	95
47	Gils Marc	WZ	Sussex weiss-schwarzcolumbia	0,1	LU23 809	96
51	Gils Marc	U	Australorps weiß	1,0	LU23 28	95
53	Gils Marc	U	Australorps weiß	0,1	LU23 90	96
53	Gils Marc	U	Australorps weiß	LM		379
56	Rosa-Watry Marion	BS	Dt.Wyandotten silber-schwarzgesäumt	1,0	LU23 199	95
73	Wagener Nico	WZ	Araucana wildfarbig	0,1	LU23 340	96
74	Wagener Nico	WZ	Araucana wildfarbig	1,0	LU23 117	95
77	Wagener Nico	WZ	Araucana wildfarbig	LM		379
84	Klomp Ben	WZ	Cemani	1,0	LU23 6	95
85	Klomp Ben	WZ	Cemani	1,0	LU23 17	95
89	Klomp Ben	WZ	Cemani	LM		379
96	Gilbertz Fränky	BS	Deutsche Sperber	0,1	LU23 235	94
100	Weirich Aly	M	Dt.Lachshühner lachsfarbig	1,0	LU23 32	94
104	Beissel Robi	M	Appenzeller Spitzhauben silber schwarzgetupft	1,0	LU23 291	95
106	Beissel Robi	M	Appenzeller Spitzhauben silber schwarzgetupft	LM		380
107	Beissel Robi	M	Appenzeller Spitzhauben silber schwarzgetupft	0,1	LU23 315	96
112	Beissel Robi	M	Indische Zwergkämpfer fasanenbraun	1,0	LU23 357	96
113	Beissel Robi	M	Indische Zwergkämpfer fasanenbraun	0,1	LU23 797	96
113	Beissel Robi	M	Indische Zwergkämpfer fasanenbraun	LM		381
115	Klomp Ben	WZ	Zwerg Orpington schwarz-weißgescheckt	1,0	LU23 95	95
117	Klomp Ben	WZ	Zwerg Orpington schwarz-weißgescheckt	0,1	LU23 230	97
120	Klomp Ben	WZ	Zwerg Orpington schwarz-weißgescheckt	LM		383
124	Wagener Mariette	WZ	Zwerg-Amrocks gestreift	1,0	LU23 515	97
125	Wagener Mariette	WZ	Zwerg-Amrocks gestreift	0,1	LU23 904	97
130	Wagener Mariette	WZ	Zwerg-Amrocks gestreift	LM		386
142	Klomp Ben	WZ	Zwerg Sussex weiß-schwarzcolumbia	0,1	LU23 36	94
145	Klomp Ben	WZ	Zwerg Sussex wildbraun	1,0	LU23 55	94
148	Klomp Ben	WZ	Zwerg Sussex wildbraun	0,1	LU23 121	94
150	Recken Pit	WZ	Zwerg Sussex braun-porzellanfarbig	1,0	LU23 582	95
154	Recken Pit	WZ	Zwerg Sussex braun-porzellanfarbig	LM		378
155	Recken Pit	WZ	Zwerg Sussex braun-porzellanfarbig	0,1	LU22 627	95
160	Klomp Ben	WZ	Zwerg Sussex gelb-schwarzcolumbia	0,1	LU23 81	95
165	Schmitz Théo	WZ	Deutsche Zwerg-Wyandotten weiß	1,0	LU23 349	95
173	Schmitz Théo	WZ	Deutsche Zwerg-Wyandotten weiß	LM		383
174	Schmitz Théo	WZ	Deutsche Zwerg-Wyandotten weiß	0,1	LU23 332	97
183	Kockhans Aly	DG	Deutsche Zwerg-Wyandotten gold-weißgesäumt	1,0	LU23 249	95
186	Kockhans Aly	DG	Deutsche Zwerg-Wyandotten gold-weißgesäumt	0,1	LU23 1114	96
189	Kockhans Aly	DG	Deutsche Zwerg-Wyandotten gold-weißgesäumt	LM		381
192	ZG Mozek-Kockhans	DG	Deutsche Zwerg-Wyandotten gelb-schwarzgesäu	1,0	LU23 247	94
196	ZG Mozek-Kockhans	DG	Deutsche Zwerg-Wyandotten gelb-schwarzgesäu	0,1	LU23 1121	95
197	ZG Mozek-Kockhans	DG	Deutsche Zwerg-Wyandotten gelb-schwarzgesäu	LM		377
202	Schickes Philipe	WZ	Deutsche Zwerg-Wyandotten gestreift	1,0	LU23 743	95
204	Schickes Philipe	WZ	Deutsche Zwerg-Wyandotten gestreift	0,1	LU23 583	93
213	Schickes Emily	WZ	Deutsche Zwerg-Wyandotten gelb-schwarzcolom	1,0	LU23 644	95
218	Schickes Emily	WZ	Deutsche Zwerg-Wyandotten gelb-schwarzcolom	0,1	LU23 544	95
223	Recken Lori	WZ	Zwerg-Barnevelder braun-schwarzdoppeltgesäu	1,0	LU23 764	94
225	Recken Lori	WZ	Zwerg-Barnevelder braun-schwarzdoppeltgesäu	0,1	LU23 366	95
229	Recken Carole	WZ	Zwerg-Barnevelder silber-schwarzdoppeltgesäu	1,0	LU23 595	95
231	Recken Carole	WZ	Zwerg-Barnevelder silber-schwarzdoppeltgesäu	0,1	LU23 651	96
231	Recken Carole	WZ	Zwerg-Barnevelder silber-schwarzdoppeltgesäu	LM		380
236	Schickes Michel	WZ	Zwerg-Australorps schwarz	1,0	LU23 594	97
238	Schickes Michel	WZ	Zwerg-Australorps schwarz	0,1	LU23 600	97
246	Schickes Michel	WZ	Zwerg-Australorps schwarz	LM		386

251	Schmitz Gilles	WZ	Zwerg-Nackthalshühner schwarz	1,0	LU23 291	97
255	Schmitz Gilles	WZ	Zwerg-Nackthalshühner schwarz	0,1	LU23 98	96
258	Schmitz Gilles	WZ	Zwerg-Nackthalshühner schwarz	LM		383
261	Klomp Ben	WZ	Zwerg-Nackthalshühner weiß	1,0	LU23 1012	94
262	Klomp Ben	WZ	Zwerg-Nackthalshühner weiß	0,1	LU23 14	95
265	Klomp Ben	WZ	Zwerg-Nackthalshühner weiß	LM		377
270	Funck Eugène	K	Zwerg-Italiener goldfarbig	0,1	LU23 66	94
277	Kempa Jos	ME	Zwerg-Paduaner chamois	1,0	LU22 734	94
280	Kempa Jos	ME	Zwerg-Paduaner chamois	0,1	LU23 149	95
284	Delvaux Georges	U	Zwerg-Houdan schwarz-weißgescheckt	0,1	LU23 764	96
285	Delvaux Georges	U	Zwerg-Houdan schwarz-weißgescheckt	1,0	LU23 287	95
287	Delvaux Georges	U	Zwerg-Houdan schwarz-weißgescheckt	LM		381
298	Jaeger Roger	SG	Chabo schwarz-gold	0,1	LU23 166	94
308	Gilbertz Max	BS	Chabo silber-weizenfarbig	1,0	LU23 718	95
309	Gilbertz Max	BS	Chabo silber-weizenfarbig	0,1	LU21 498	94
314	Beissel Robi	M	Chabo schwarz mit weißen Tupfen	0,1	LU23 177	94
318	Schmit Jérôme	K	Antwerpener Bartzwerge silberhalsig	1,0	LU23 137	97
320	Schmit Jérôme	K	Antwerpener Bartzwerge silberhalsig	LM		381
321	Schmit Jérôme	K	Antwerpener Bartzwerge silberhalsig	0,1	LU22 231	95
324	Beissel Robi	M	Watermaalsche Bartzwerge weiß	1,0	LU23 19	95
325	Beissel Robi	M	Watermaalsche Bartzwerge weiß	LM		378
326	Beissel Robi	M	Watermaalsche Bartzwerge weiß	0,1	LU23 104	95



Landesaustellung Januar 2024

V-TIERE

Käfig	Züchter	Verein	Rasse	Geschl.	Täto/Ring	Punkte
1035	ZGM Herrmany Sebastian u.	RN41	Großschinchilla	0,1	RN41 4364	97,0
1056	Braun René	K	Blaue Wiener	1,0	3,3K 412x	97,0
1063	Schüßler Ottmar	RN41	Blaue Wiener	0,1	RN41 3323	97,0
1070	Schüßler Ottmar	RN41	Blaue Wiener	1,0	RN41 3326	97,0
1082	ZG Theisen	U	Schwarze Wiener	0,1	4,3U 288x	97,0
1090	Wilder Alfred	R340	Graue Wiener	1,0	R340 131	97,0
1096	Wilder Alfred	R340	Graue Wiener	1,0	R340 1323	97,0
1117	Thill Jean-Claude	MR	Burgunder	1,0	1,3MR 100x	97,0
1118	Thill Jean-Claude	MR	Burgunder	1,0	2,3MR 137x	97,5
1121	Thill Jean-Claude	MR	Burgunder	1,0	5,3MR 241x	97,0
1142	Thill Jean-Claude	MR	Dreifarbenschecken	0,1	1,3MR 123x	97,0
1143	Thill Jean-Claude	MR	Dreifarbenschecken	0,1	2,3MR 146x	97,0
1148	Kaulisch Manfred	R189	Holicer blau	1,0	R189 4329	98,0
1149	Kaulisch Manfred	R189	Holicer blau	0,1	R189 4339	97,0
1178	Flick Romain	SG	Hasen rotbraun	0,1	6,3SG 129x	97,0
1186	Thill Jean-Claude	MR	Thüringer	1,0	3,3MR 164x	97,0
1187	Thill Jean-Claude	MR	Thüringer	1,0	3,3MR 169x	97,5
1231	Schmitz Theo	WZ	Rex Castor	1,0	4,3WZ 309x	97,5
1242	Schickes Philipe	WZ	Rex Castor	0,1	3,3WZ 271x	97,5
1267	Schickes Roger	WZ	Rex schwarz	1,0	3,3WZ 220x	97,0
1270	Schickes Roger	WZ	Rex schwarz	1,0	3,3WZ 240x	97,0
1277	Schmit Nathalie	D	Rex schwarz	1,0	3,3D 630x	97,5
1280	Schmit Nathalie	D	Rex schwarz	0,1	6,3D 735x	97,5
1281	Schmit Nathalie	D	Rex schwarz	0,1	6,3D 736x	97,0
1282	Schmit Nathalie	D	Rex schwarz	1,0	W90 435	97,0
1283	Schmit Nathalie	D	Rex schwarz	0,1	W90 436	97,0
1286	Schmit Patrick	D	Rex Dalmatiner sw	1,0	3,3D 666x	97,0
1291	Schmit Patrick	D	Rex Dalmatiner sw	0,1	6,3D 733x	97,0
1299	Schickes Emily	WZ	Rex weiß R.A.	1,0	2,3WZ 210x	97,5
1301	Schickes Emily	WZ	Rex weiß R.A.	0,1	2,3WZ 212x	98,0
1309	Schmit Gilbert	K	Rex weiß R.A.	1,0	3,3K 329x	97,5
1311	Schmit Gilbert	K	Rex weiß R.A.	1,0	5,3K 383x	97,0
1329	Jaeger Laurent	SG	Rex Marder blau	1,0	6,1SG 112x	97,0
1330	Jaeger Laurent	SG	Rex Marder blau	0,1	6,1SG 115x	97,5
1331	Schmit Pascal	D	Rex Marder blau	1,0	2,3D 582x	97,5
1332	Schmit Pascal	D	Rex Marder blau	1,0	2,3D 584x	97,5
1337	Schmit Pascal	D	Rex Marder blau	0,1	3,3D 638x	97,5
1339	Schmit Pascal	D	Rex Marder blau	1,0	W90 433	97,0
1357	Nickels Thierry	D	Rhönkaninchen	1,0	1,2D 439x	97,0
1366	Maive Cédric	Flor.	Schwarzgrannen	0,1	RN14 231	97,0
1378	Brachmond Marcel	WZ	Perifeh	1,0	2,3WZ 150x	97,0
1409	Pütz Walter	R209	Kleinsilber graubraun	1,0	R209 433	97,5
1411	Barthel Wolfgang	RN7	Lohkaninchen schwarz	1,0	RN7 132	97,0
1416	Barthel Wolfgang	RN7	Lohkaninchen schwarz	0,1	RN7 239	97,5
1439	Wersant Carlo	RA	Lohkaninchen schwarz	0,1	5,3RA 414x	97,0
1447	Habscheid Erwin	RN14	Holländer havanna-weiß	1,0	RN14 3316	97,0
1466	Schmitz Lou	WZ	Klein-Rex castorfarbig	1,0	2,3WZ 316x	97,0
1469	Schmitz Lou	WZ	Klein-Rex castorfarbig	1,0	2,3WZ 323x	97,5
1470	Schmitz Lou	WZ	Klein-Rex castorfarbig	0,1	2,3WZ 322x	97,0
1479	Habscheid Erwin	RN14	Klein-Rex lux	1,0	RN14 133	97,0
1481	Huppertz Alfred	St.Vith	Englische Schecken sw	1,0	212 518	97,0
1484	Huppertz Alfred	St.Vith	Englische Schecken sw	1,0	212 508	97,0
1487	Surrey Bruno	R171	Englische Schecken dreifarbig	1,0	R171 2315	97,0
1490	Surrey Bruno	R171	Englische Schecken dreifarbig	0,1	R171 4329	97,0
1503	Frigoli Isabelle	SG	Zwergwidder blau	1,0	V96A 212x	97,0
1547	Huppertz Maria	St.Vith	Hermelin R.A.	1,0	3620,0	97,0
1556	Schanck Dana	WZ	Farbenzwerge wildgrau	1,0	4,3WZ 10x	97,0
1570	Schmit Max	K	Farbenzwerge eisengrau	1,0	4,3K 22x	97,0
1597	Schmit Jérôme	K	Farbenzwerge Weißgrannen schwarz	0,1	4,3K 18x	97,0

Landesaustellung Januar 2024

V-TIERE

Käfig	Züchter	Verein	Rasse	Geschl.	Täto/Ring	Punkte
1639	Nickels Patty	Cavia	Glatthaar	0,1	rnia schwarz	97,0
1640	Nickels Patty	Cavia	Glatthaar	0,1	rnia schwarz	98,0
1644	Hansen Michèle	Cavia	Glatthaar	1,0		97,5
1645	Hansen Michèle	Cavia	Glatthaar	0,1		97,5
1646	Hansen Michèle	Cavia	Glatthaar	0,1		97,0
1648	Hansen Michèle	Cavia	Glatthaar	0,1		97,0
1651	Hansen Michèle	Cavia	Rosette	0,1		97,0
1660	Hansen Michèle	Cavia	Rex	1,0		98,0
1663	Hansen Michèle	Cavia	US-Teddy	1,0	crème Agouti	97,0
1668	Jüngels Iris	MFD	US-Teddy	0,1	z-weiß-agouti	98,0
1671	Oberweis Zoe	Cavia	US-Teddy	1,0	sko-buff-weiß	98,0
1675	Oberweis Zoe	Cavia	US-Teddy	1,0	ß-solidagouti	98,0
1677	Oberweis Zoe	Cavia	US-Teddy	1,0	y-creme-weiß	98,0
1680	Oberweis Zoe	Cavia	US-Teddy	1,0	warz-rot-weiß	97,5
1681	Oberweis Zoe	Cavia	US-Teddy	1,0	warz-rot-weiß	98,0
1684	Jüngels Helmut	MFD	American Crested	0,1	schwarz	97,0
1687	Jüngels Helmut	MFD	American Crested	0,1	schwarz	97,5
117	Klomp Ben	WZ	Zwerg Orpington schwarz-weißgeschec	0,1	LU23 230	97,0
124	Wagener Mariette	WZ	Zwerg-Amrocks gestreift	1,0	LU23 515	97,0
125	Wagener Mariette	WZ	Zwerg-Amrocks gestreift	0,1	LU23 904	97,0
174	Schmitz Théo	WZ	Deutsche Zwerg-Wyandotten weiß	0,1	LU23 332	97,0
177	Gils Marc	U	Deutsche Zwerg-Wyandotten weiß	0,1	LU23 451	97,0
236	Schickes Michel	WZ	Zwerg-Australorps schwarz	1,0	LU23 594	97,0
238	Schickes Michel	WZ	Zwerg-Australorps schwarz	0,1	LU23 600	97,0
251	Schmitz Gilles	WZ	Zwerg-Nackthalshühner schwarz	1,0	LU23 291	97,0
318	Schmit Jérôme	K	Antwerpener Bartzwerge silberhalsig	1,0	LU23 137	97,0



Aussteller der 45.Nationalen Landesschau / 31.Internationale Kleintierschau - Januar 2024

	Name	Vorname	Verein	Strasse	Piz	Ort	Telefon
1	Bader	Hanni	RN41	im Adsack 36	D-66606	St. Wendel	049 6856 9001150
2	Barthel	Wolfgang	RN7	Mühleweg 30	D-54675	Roth a.d.Our	0049 6566 491
3	Beissel	Robert	M	6, Lauthegaass	L-5450	Stadtbredimus	661140968
4	Bock	Roland	WZ	op der Knupp 24	L-9975	Sassel	621142141
5	Boussong	Ayden	G	rte d'Asselborn 56a	L-9907	Troisvierges	23638078
6	Boussong	Victoria	G	rte d'Asselborn 56a	L-9907	Troisvierges	23638078
7	Brachmond	Marcel	WZ	22a,Hauptstrooss	L-9376	Hoscheid	691994075
8	Braun	Rene	K	Eweschbour 16	L-3638	Kayl	566624
9	Delvaux	Georges	U	1 Kiemerchen	L-7470	Saoul	621236171
10	Dos Santos	Carlos	K	rue Partengrund 39	L-3742	Rumelange	621729324
11	Flick	Romain	SG	62 Av. de la Libération	L-3850	Schifflange	621282015
12	Frigoli	Isabelle	SG	im Erdbeerfeld 10	D-66706	Perl	--
13	Friob	Lena	CAC	rue Marie Delcourt 5	B-6700	Arlon	0032485049649
14	Friob	Noa	CAC	rue Marie Delcourt 5	B-6700	Arlon	0032485049649
15	Funck	Eugène	K	rue des Légionnaires 43	L-3790	Tetange	691 30 58 13
16	Gallinaro	Laurent	WZ	4 am Grait	L-9990	Weiswampach	691901188
17	Gilbertz	Fränky	BS	18 rue Dicks-Lenz	L-4436	Belvaux	691478010
18	Gilbertz	Ben	BS	18 rue Dicks-Lenz	L-4436	Belvaux	691478010
19	Gilbertz	Max	BS	18 rue Dicks-Lenz	L-4436	Belvaux	691478010
20	Gils	Marc	WZ	rue Laduno 8	L-9147	Erpeldange/E.	817785
20	Gils	Marc	U	rue Laduno 8	L-9147	Erpeldange/E.	817785
21	Goedert	Georges	U	3, rue de la Mairie	L-6135	Junglinster	691651539
22	Groeber	Max	WZ	Duerfstrooss 8	L-9990	Weiswampach	352691352006
23	Habscheid	Erwin	RN14	Dorfstrasse 16	D-54675	Gentingen	0049 6566 452
24	Hansen	Michèle	Cavia	1, rue H. Schaefer	L-2516	Luxembourg	621 193260
25	Horras	Martin	RN41	im Adsack 36	D-66606	St. Wendel	049 6856 9001150
26	Hostert	Henri	DC	rue de Nospelt 4	L-8394	Olim	691 185635
27	Huppertz	Alfred	St.Vith	Luxemburgerstrasse 59	B-4780	St.Vith	0032 80 226946
28	Huppertz	Maria	St.Vith	Luxemburgerstrasse 59	B-4780	St.Vith	0032 80 226946
29	Huppertz	Horst	St.Vith	Luxemburgerstrasse 57	B-4780	St.Vith	0032 472 279057
30	Jaeger	Roger	SG	5, rue Pierre Frieden	L-3838	Schifflange	541790
31	Jaeger	Luc	SG	5, rue Pierre Frieden	L-3838	Schifflange	541790
32	Jaeger	Laurent	SG	5, rue Pierre Frieden	L-3838	Schifflange	541790
33	Jungels	Iris	MFD	Burgstrasse 15	D-54634	Niederstedem	49 1541 11605936
34	Jungels	Helmut	MFD	Burgstrasse 15	D-54634	Niederstedem	0049 160 6307287
35	Kater	Volker	RN41	Breitlerstr.31	D-55566	Bad Sobernheim	0049 171 3334034
36	Kauffmann	Claude	U	48 rue Melicksheck	L-6214	Consdorf	--
37	Kaulisch	Manfred	R189	Keilbergweg 10	D53894	Mechnich	0049 24841341
38	Kempa	Jos	ME	13, op der Tomm	L-9653	Goetsdorf	621275681
39	Klomp	Ben	WZ	am Duerf 8	L-9461	Nachtmanderscheid	878907
40	Kockhans	Aly	DG	27 rue de la chapelle	L-3443	Dudelange	511018
41	Koehler	Loredana	K	rue de la Liberté 32	F-57710	Tressange	661854689
42	Konkol	Rafal	R171	Kolpingstrasse 5	D-52388	Wissersheim	00491785641947
43	Kraus	Eugène	K	110 rue de l'Eau	L-3763	Tétange	621739527
44	Maaßen	Berthold	R209	an der Hardt 48	D-52372	Kreuzau	0049 15752911825
45	Maaßen	Anne	R209	an der Hardt 50	D-52372	Kreuzau	0049 15752911825
46	Maive	Cédric	RN14	rue de la chapelle 13	B-6700	Prouvy	0032 472 136044
47	Metz	Romain	U	20, rue de la Cité	L-5488	Ehnen	621257113
48	Meyrath	Jill	K	rue de Dudelange 65	L-3631	Kayl	621574663
49	Meyrath	Josée	E	rue Principale 12a	L-8715	Everlange	--
50	Modert	Pierre	U	33, rue de Mensdorf	L-5380	Uebersyren	621 161793
51	Moris	Lisa	K	Raiffeisenstrasse 8	D-54439	Merzkirchen	691567189
52	Nickels	Thierry	D	rue de la Gare 195	L-4460	Soleuvre	621 323006
53	Nickels	Patty	Cavia	1, rue des Romains	L-6646	Wasserbillig	691 748180
54	Oberweis	Zoe	Cavia	4, rue de l'église	L-6161	Bourglinster	691742887
55	Pasau	André	Bastogne	rue de Renval 17	B-6600	Bastogne	0032 473323977
56	Peter	Erich	RN41	am Kehrweg 9	D-55765	Eilweiler	0049 6782 989309
57	Pütz	Walter	R209	Kirchstrasse 31	D-52385	Nideggen	--
58	Recken	Lori	WZ	17 Stackemer Pad	L-9744	Deiffelt	621212699
59	Recken	Pit	WZ	17 Stackemer Pad	L-9744	Deiffelt	621212699
60	Recken	Carole	WZ	17 Stackemer Pad	L-9744	Deiffelt	621212699
61	Rosa-Watry	Marion	BS	rue du Bois 48	L-4795	Linger	621491223
62	Ruppert	André	E	rue Principale 12a	L-8715	Everlange	--
63	Ruppert	Christophe	E	rue Principale 12a	L-8715	Everlange	--
64	Schanck	Dana	WZ	Weescheed 9	L-9809	Hosingen	691192555
65	Scheu-Kater	Petra	P50	Breitlerstr.31	D-55566	Bad Sobernheim	0049 1755820590
66	Schickes	Michel	WZ	Hauptstrooss 37	L-9742	Boxhorn	621 379197
67	Schickes	Michaela	WZ	Hauptstrooss 37	L-9742	Boxhorn	621 379197
68	Schickes	Philippe	WZ	Hauptstrooss 37	L-9742	Boxhorn	621 379197
69	Schickes	Emily	WZ	Hauptstrooss 37	L-9742	Boxhorn	979273
70	Schickes	Roger	WZ	Hauptstrooss 35	L-9742	Boxhorn	979273
71	Schintgen	Jean-Marie	ME	16, rue Durrenthal	L-8294	Keispelt	621 202028
72	Schmit	Pascal	SG	8, rue de Roodt	L-8391	Nospelt	621267783
103	Schmit	Pascal	D	8, rue de Roodt	L-8391	Nospelt	621267783
102	Schmit	Patrick	D	8, rue de Roodt	L-8391	Nospelt	621267783
73	Schmit	Nathalie	D	8, rue de Roodt	L-8391	Nospelt	621267783
74	Schmit	Gilbert	K	10, rue de Schifflange	L-3676	Kayl	691959168
75	Schmit	Carole	K	10, rue de Schifflange	L-3676	Kayl	691959168
76	Schmit	Jérôme	K	2 rue Pierre Saffroy	L-6312	Beaufort	691 900988
77	Schmit	Max	K	2 rue Pierre Saffroy	L-6312	Beaufort	691 900988
78	Schmitz	Théo	WZ	49, rue de la chapelle	L-9513	Wiltz	661 818211

	Name	Vorname	Verein	Strasse	Plz	Ort	Telefon
79	Schmitz	Lou	WZ	49, rue de la chapelle	L-9513	Wiltz	661 818211
80	Schmitz	Gilles	WZ	49, rue de la chapelle	L-9513	Wiltz	661 818211
81	Schreitmüller	Carlo	WZ	6, am Duerf	L-9841	Wahlhausen	2730 / 691173994
82	Schreitmüller	Sébastien	WZ	6, am Duerf	L-9841	Wahlhausen	2730 / 691173994
83	Schüßler	Ottmar	RN41	39, Hauptstrasse	D-55776	Reichenbach	00491608377204
84	Simoos Lopes	Aires	BS	rue du canal 103	L-4051	Esch-sur-Alzette	621275142
85	Streff	Chantal	Cavia	15 Val Fleuri	L-6618	Wasserbillig	661748592
86	Surrey	Bruno	R171	Lindenstrasse 12	D-54611	Hallschlag	049 151 51775781
87	Thiel	Felix	RN41	in der Lerchwiese 23	D-55776	Reichenbach	0049 6783 1289
88	Thill	Jean-Claude	MR	68, Haaptstrooss	L-6833	Biwer	691 399172
89	Toyer	Christine	U	rue du village 2	L-5370	Schuttrange	661729103
90	Volles	Kurt	P79	Bergstrasse 8	D-66871	Reichweiler	0049 6384 7192
91	Wagener	Mariette	WZ	32, Eesberwee	L-9809	Hosingen	691920593
92	Wadener	Nico	WZ	32, Eesberwee	L-9809	Hosingen	691920593
93	Weber	Marcel	RA	3 rue Heidchen	L-8542	Lannen	23621650
94	Weirich	Aly	M	5a, rue Sangels	L-5425	Gostingen	621219040
95	Wersant	Carlo	RA	Grand'rue 31	L-8510	Redange	23620650
96	Wilder	Alfred	R340	Retzstrasse 71	D-52156	Monschau-Rohren	0049 2472 805972
97	Windeck	Stefan	R171	Prümerstrasse 19	D-54589	Stadtkyll	0049 1778235300
98	ZG Theisen		U	rue de la forêt 18	L-5370	Schuttrange	621328506
99	ZG Mozek-Kockhans		DG	27 rue de la chapelle	L-3443	Dudelange	511018
100	ZG Schenk	Mats & Sue	WZ		L-9380	Merscheid	691920593
101	ZGM Herrmary	Sébastien & Lothar	RN41	Eckersweilerstrasse 19	D-55777	Berschweiler	0049 175 5971403

*D'Klengdeieren - Zucht
e sännvollen Hobby fir d'ganz Famill*



NOTES

A series of 20 horizontal dotted lines for writing notes.

NOTES

A series of 20 horizontal dotted lines for writing notes.

NOTES

A series of 20 horizontal dotted lines for writing notes.

lalux⁺
ASSURANCES

Se faire plaisir
grâce aux
économies
d'impôts ?

Faites votre simulation sur :
lalux.lu

easyLIFE | **PENSION**



32. Internationale Kleintierschau
verbunden mit der
46. Nationalen Landesschau



vom 11.-12. Januar 2025
für Kaninchen, Hühner, Tauben, Ziergeflügel
und Cavia aller Arten und Rassen
Däichhalle, Ettelbrück



Nationaler Ausstellungskalender Calendrier national des expositions 2024

DATUM / DATE	EXPOSITION / AUSSTELLUNG
26.10. - 27.10.2024	Klengdéierenziichter Rédange - Ausstellung Hall Polyvalent Réiden
02.11. - 03.11.2024	Cercle Avicole Mersch - Ausstellung Hall Irbecht Beringen
09.11. - 10.11.2024	Société Avicole Schifflange - Ausstellung Hall Polyvalent Schifflange
16.11. - 17.11.2024	Klengdéierenziichter Woltz - Ausstellung Hall Polyvalent am Petz · Weidingen / Wiltz
30.11. - 01.12.2024	Société Avicole Kayl - Ausstellung Schungfabrik Tétange
11.01. - 12.01.2025	Landesausstellung & International - USAL Deichhalle Ettelbruck



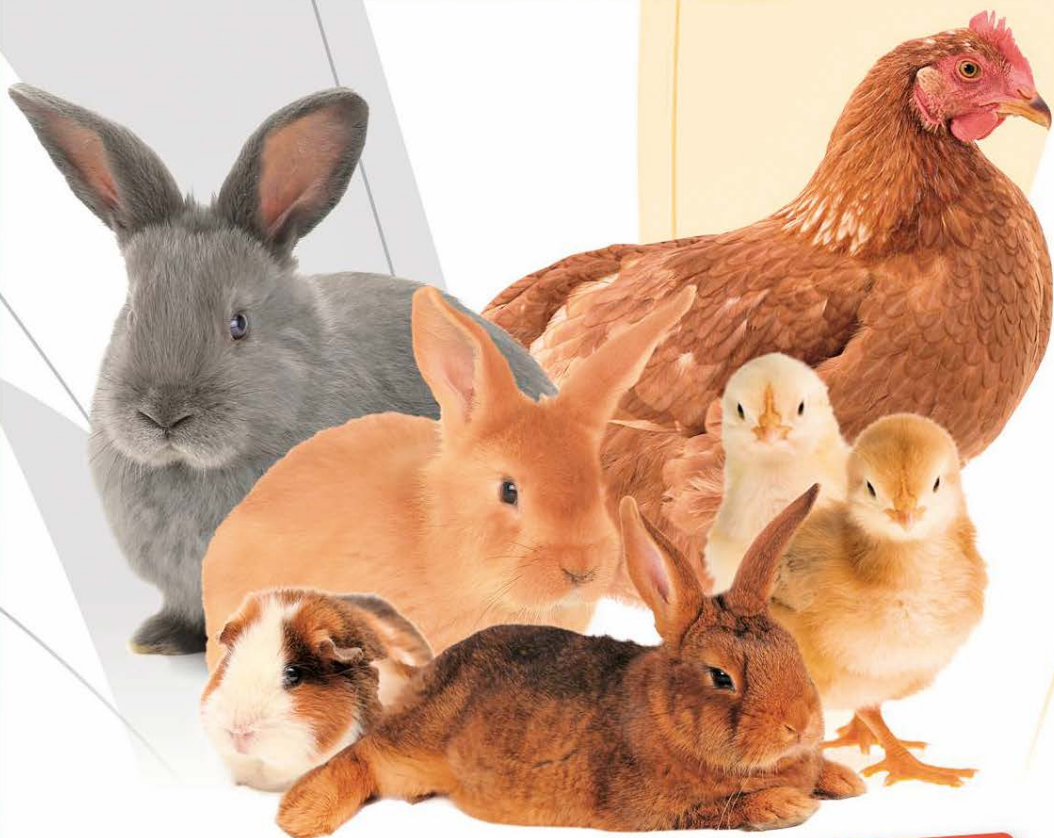
© rtl.lu (Ketty a Rom Hanks)

Stand: 13.01.2024
Situation: 13.01.2024



UNION

WERTVOLL | NATÜRLICH | ECHT



Bestell-Hotline:
T 49 25 56 -766

Ihr Ansprechpartner:

Michel HEINEN

T 621 194 269

E m.heinen@de-verband.com

www.de-verband.com



DEVERBAND

D'NATUR ASS EIS KULTUR